

ふりそで



荒川株式会社

VOL 37

風呂敷の豆知識	2	MOOMIN	47
オーダーメイド	3	綿風呂敷	47
名入れ・紋入れ・ロゴ入れふろしき	3	源右衛門窯	49
オリジナル風呂敷・手拭い	4	風呂敷	49
		はんかち	53
ご返礼品	5	宮脇綾子	54
慶弔儀式用風呂敷(無地風呂敷)	6	小風呂敷	54
正絹ちりめん無地	6	ミニタオル・はんかち	55
羽田登喜男(風呂敷・ふくさ)	7	ガーゼ製品	56
上村淳之(風呂敷・ふくさ)	9	古粋屋	57
ふくさ	10	綿風呂敷	57
台付ふくさ・裕せふくさ	10	ポリエステル風呂敷	62
金封ふくさ(ソフトタイプ)	11	化合繊風呂敷	62
金封ふくさ	13	東レ シルック	62
日本画作家風呂敷	15	レーヨン・ポリエステルちりめん	63
東山魁夷	15	刺繍入り	64
大山忠作	16	浮世絵	65
上村松篁・福田平八郎・松尾敏男・横山大観・		風呂敷	65
奥田元宋・山口華揚・中島千波・森田りえ子	17	手拭い・扇子	66
伝統工芸作家風呂敷	19	大判風呂敷	67
重要無形文化財(人間国宝)保持者		両面・ブロード・シャンタン無地	67
羽田登喜男	19	正倉院裂・吉祥文様	68
由水十久	21	念珠	69
重要無形文化財(人間国宝)保持者		念珠	69
稲垣稔次郎	21	念珠・念珠入れ	70
正絹風呂敷	22	甲州印伝	71
正絹風呂敷	22	印伝屋×印	71
正絹小風呂敷	28	小銭入・キーケース・印鑑入・各種ケース	72
両面風呂敷	30	龍村美術織物	73
正絹両面風呂敷	30	名刺入・懐紙入・札入・小銭入・ふくさ	73
化合繊両面風呂敷	33	テーブルセンター	74
印風呂敷	35	日本手拭い・扇子	75
間道	35	サブバッグ(フォーマル用)	76
みずたま・桜ふろしき・ふろしきリング	36	儀式用品	77
印両面	37	綴ふくさ	77
SOU SOU/印	39	綴ふくさ・お盆類	79
綿風呂敷	39	白山紬風呂敷・塩瀬ふくさ	79
帆布バッグ	41	家紋入価格表	80
クリフトンW・カーフ	44	風呂敷の包み方	81
LIBERTY PRINT 風呂敷	45	きものケース	82
綿風呂敷	45		
SOMECOベルト	46		



ふろしきの豆知識

素 材

ふろしきの素材には絹、綿、化学繊維があります。
用途により素材を使い分けましょう。

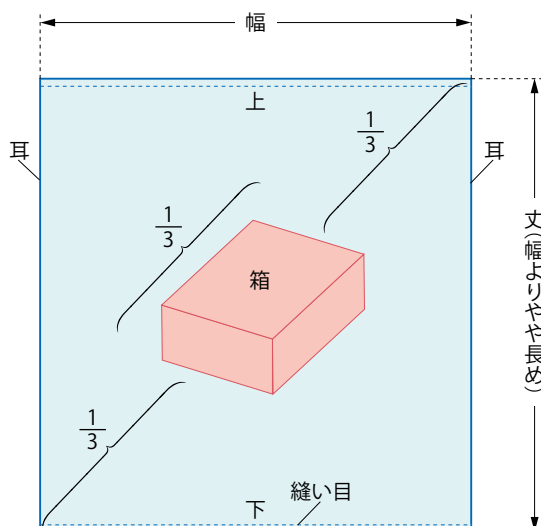
- **絹**
上品な光沢があります。冠婚葬祭や贈り物をする時など改まった場で使われます。
- **木綿**
丈夫でほどよいかたさがあるので結びやすく、気軽に使っています。
- **化学繊維**
水に濡れても縮まないポリエステル、強度の強いナイロン、発色のいいレーヨンなどがあります。柄や風合いによって改まった場面でも日常でもお使いいただけます。

お手入れ方法

素材だけでなく、織り方や加工方法などによりお手入れ方法は異なります。

ふろしきの取り扱い表示を必ずご確認ください。

- **絹・レーヨン**
ドライクリーニングに出してください。
- **ポリエステル・ナイロン**
洗濯機で洗えます。陰干しの後、裏側に当て布をして低温から中温でアイロンをかけます。
- **アセテート混紡**
中性洗剤を使って30℃位のぬるま湯で手洗いします。陰干しの後、裏側に当て布をして中温でアイロンをかけます。
- **木綿**
洗濯機で洗えます。陰干しの後、裏側から高温でスチームアイロンをかけます。



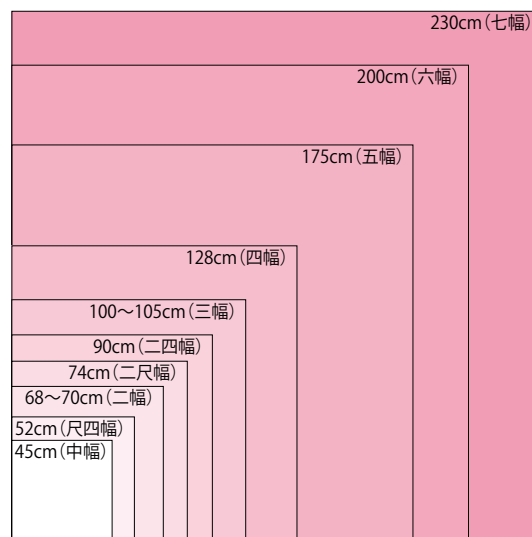
サイズと用途

ふろしきのサイズは幅(はば)という単位で表します。
用途によって、使用するふろしきの大きさも変わります。

ふろしきは縫い目のあるところが上下・耳が左右です。単位は「幅」で表します。一幅は約34cm、二幅は約68cmです。
また、二四幅は二尺四寸で約90cmです。「尺」は主に和裁で用いられる単位の鯨尺のことで、一尺は約38cm、「寸」は尺の1/10の長さです。

しわやだぶつきを防ぎ柄をきれいに出すには、ふろしきのサイズと品物の大きさのバランスが大切です。ふろしきの対角線の1/3を、品物のサイズの目安とすると美しく包むことができます。

- **45cm(中幅)** ちりめん素材が多い。
正絹はふくさの代わりに使われます。
- **52cm(尺四幅)** 綿素材が多い。
お弁当包みなどの普段使いや、バンダナ、敷物にも適しています。
- **68cm(二幅)** 一般的なふろしきのサイズ。
菓子折りやワイン1本が包めます。
- **74cm(二尺幅)** 多くが絹、レーヨンのちりめんです。
- **90cm(二四幅)** 綿素材が多い。
一升びんやワイン2本が包める。バッグやクッションカバーなど用途の広いサイズです。
- **105cm(三幅)** 綿素材が中心で、バックとして大きめの荷物が包めます。
- **120cm(三五幅)** 綿素材がほとんど。
額や衣類の包み、インテリアクロスとして使えます。
- **128cm(四幅)** 大きな荷物に、こたつの上掛けに、座布団2枚包めます。
- **175cm(五幅)** こたつの上掛けに、座布団5枚包めます。
- **200cm(六幅)** ベッドカバー、布団1組が包める大きさです。
- **230cm(七幅)** 布団2組を包める大きさです。
収納や引っ越しの時の運搬に便利です。



名入れ・紋入れ・ロゴ入れ ふろしき

やさしさを包み込み、
まごころを伝える贈りもの



まごころのこもった贈り物として、名入れ風呂敷は優しいお心遣いをしのばせるものです。
お名前や家紋、ロゴマークを入れた風呂敷やふくさを、返礼ギフトや記念品などにご利用いただけます。
慶事、弔辞に名入れの風呂敷やふくさは品格があり、重宝なものです。
会社名や団体名、先様のお名前を染め入れて、創業記念や各種イベント、開店記念にもご利用いただけます。
お気軽にお申し出ください。



抜染

抜染剤で名入れ部分を色抜きする方法です。
色が抜けない商品がありますので、ご相談ください。



ペンテックス

ふろしきの上から樹脂にて直接名入れ。
無地・柄物を問わず、すべての商品に可能です。



名入れ

抜染(正絹風呂敷のみ)
ペンテックス

500円+税
500円+税



イージーオーダー

抜染(正絹風呂敷のみ)
中幅・二幅
二四幅以上

500円+税
500円+税



ペンテックス

500円+税



紋入れ

紋入代

500円+税

※ただし、型がない時は別途型代が必要です。 型代 8,000円+税 から 型代 8,000円+税 から ※ただし、型がない時は別途型代が必要です。

お客様の想いをかたちにするオリジナル商品

想いを包む、気持ちを贈る

ふろしきのオーダーメイド

様々な記念品やお返しのギフトに好適のふろしき。
弊社では、お客様のニーズに合わせたあなただけの
オリジナルふろしきを承っております。
企業様の創業記念や、団体様のロゴマーク、イラスト
などをそのままふろしきにすることも可能です。



- 加工期間 約50日～60日

(加工方法や枚数などにより、
これ以上かかる場合もあります。)

- ご検討いただく内容

素 材

サイ ズ

デザ イン

素材、サイズについては、このカタログの2ページを
ご覧ください。



※ロット、お見積もりに関しては弊社担当者まで
お問い合わせください。

手拭いのオーダーメイド

古くは歌舞伎役者の襲名披露や宣伝用として広まった手拭い。
現在でも想いを残す記念品としてオリジナル手拭いがおすすです。
各種記念品のほか、お店の宣伝やノベルティ商品など幅広くご利用いただけます。

- 加工期間 約40日～55日

(加工方法や枚数などにより、
これ以上かかる場合もあります。)

- ご検討いただく内容

デザ イン

※ロット、お見積もりに関しては弊社担当者まで
お問い合わせください。



ご厚意をいただいた方々へ、
感謝の気持ちをお伝えする返礼品。
上質で品のある商品をご用意いたしました。
ご予算、ご希望等お気軽にご相談ください。



ポリエステルデシン両面友禅
鯨小紋/桜
SL10786
1,000円+税
ポリエステル100%
約70cm幅
化粧箱入
(A) ムラサキ/グリーン



(A) ムラサキ/グリーン

アセテート紬金封ふくさ
KI-1201
1,200円+税
表 アセテート95%
ポリエステル5%
裏 ポリエステル100%
化粧箱入
(A) ムラサキ



(A) ムラサキ

ポリエステルちりめん金封ふくさ
(刺繍入り)
KI-2005
2,000円+税
表 ポリエステル100%
裏 レーヨン100%
化粧箱入
(A) 撫子



(A) 撫子

獅子唐草文
C25010
2,500円+税
約103cm幅
綿100%(シャンタン)
化粧箱入
(A) コン



(A) コン

正絹ちりめん台付ふくさ
Y-35010
3,500円+税
表/絹100%
裏/ポリエステル100%
約33×33cm 木箱入
(A) ムラサキ



ちりめん



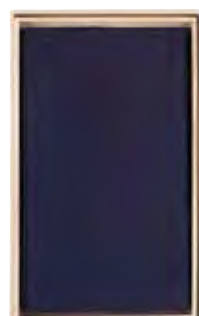
(A) ムラサキ

正絹ちりめん金封ふくさ
K-3514
3,500円+税
表 絹100%
裏 レーヨン100%
木箱入



ムラサキ

博多織金封ふくさ
S-43020
4,300円+税
表 絹100%
裏 アセテート100%
木箱入
(A) 無地 (B) 鳳凰



(A) 無地

西陣織金封帛紗
S-5030A 青海波
5,000円+税
表地 絹100%
裏地 レーヨン100%
桐箱入



青海波

正絹ちりめん友禅
白木蓮(3月)
S500403
5,000円+税
絹100%
約45cm幅



正絹ちりめん裕せふくさ
704
6,000円+税
表 絹100%
裏 絹100%(共色)
約42×42cm
桐箱入



ムラサキ

正倉院裂(先染)
葡萄唐草文(ぶどうからくさもん)
C95007
9,500円+税
綿100%
約120cm幅
アカ
箱入りは別途500円+税



テーブルセンター 3号
0545
10,000円+税
約80cm×30cm 絹100%
解き房 裏地ナシ 紙箱入
葡萄唐草文錦(小)
コン



正絹ちりめん無地 素材：絹100%

独特の光沢による
陰影の美しさ、和の色。

緯糸に強い撚りの生糸を用いることで独特の「しほ」を生み出す「ちりめん」。

糸が太いほど、また撚りが強いほど「しほ」は大きくなり、その表情、趣もまた変わります。

織物の中で最高の技法といわれています。



1 江戸紫



2 紺



3 利久



6 京紫

品番	価格	サイズ
S-1	20,000円+税	二四幅(約90cm幅)
S-3	10,000円+税	正二幅(約75cm幅)
S-5	5,000円+税	二幅(約68cm幅)
S-6	5,000円+税	中幅(約45cm幅)
S-7	3,000円+税	中幅(約45cm幅)

色番	
1	江戸紫
2	紺
3	利久
6	京紫

羽田登喜男

正絹ちりめん無地

素材：絹100%

桐箱入

68 45

100	10,000円+税	約68cm幅
500	5,000円+税	約68cm幅
600	5,000円+税	約45cm幅
300	3,000円+税	約45cm幅

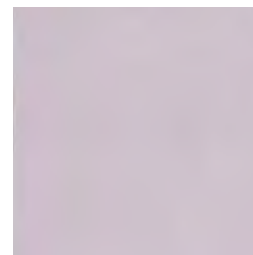
(A)濃紫 (D)ピンク
(B)ムラサキ (F)利久
(C)ウスムラサキ



(A)濃紫



(B)ムラサキ



(C)ウスムラサキ



(D)ピンク



(F)利久

正絹うすらちりめん無地

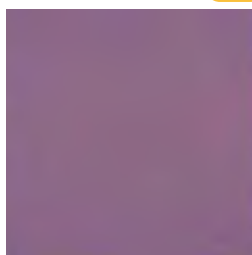
素材：絹100%

桐箱入

75 50

S2002
20,000円+税
約75cm幅

S1001～S1002
10,000円+税
約50cm幅



ムラサキ

S1001 約50cm幅



ハトバ

S2002 約75cm幅
S1002 約50cm幅

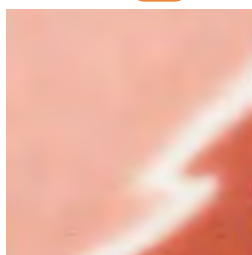
正絹ちりめんぼかし

素材：絹100%

桐箱入

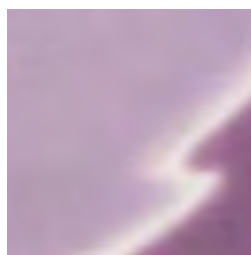
68

S12046～S12047
12,000円+税
約68cm幅



ピンク

S12046 約68cm幅



ムラサキ

S12047 約68cm幅

正絹ちりめん友禅両面

素材：絹100%

桐箱入

68 45

S12049
12,000円+税
約68cm幅

S6049
6,000円+税
約45cm幅



(A)ムラサキ/金茶



(B)ローズ/金茶



(C)グリーン/金茶

羽田登喜男 ふくさ

正絹ちりめん台付ふくさ

351 352

3,500円+税

表 絹100%

裏 ポリエステル100% (白)

約33×33cm 桐箱入



351 ムラサキ



352 フジ

台付ふくさの塗り台



表/慶事用

裏/弔事用

正絹ちりめん衿せふくさ

701~705

6,000円+税

表 絹100%

裏 絹100% (共色)

約42×42cm 桐箱入



701 801 ピンク



702 802 濃ムラサキ



704 804 ムラサキ



705 805 グリーン

正絹ちりめん衿せふくさ

801~805

3,500円+税

表 絹100%

裏 ポリエステル100% (白)

約42×42cm 化粧箱入

正絹ちりめん金封ふくさ

K-3511~3516

3,500円+税

表 絹100%

裏 レーヨン100%

木箱入



K-3511 ピンク



K-3514 ムラサキ



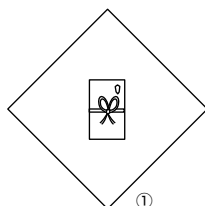
K-3515 利久



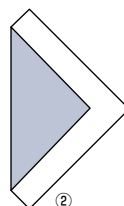
K-3516 コン

ふくさ
の
一般的な使い方「右包み」の包み方
(祝儀の場合)

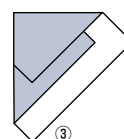
金封を中央に置き、左から折りたたみ、次に上を折ります。さらに下をたたみます。最後に右を折り重ね、左側に巻き込みます。これを祝儀の右包みといいます。



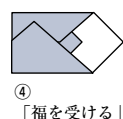
①



②



③



④ 「福を受ける」



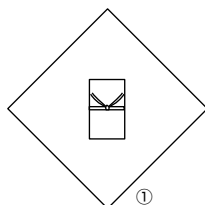
⑤



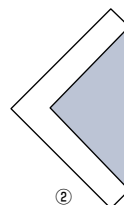
⑥

「左包み」の包み方
(不祝儀の場合)

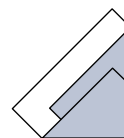
金封を中央に置き、右から折りたたみ、次に下を折ります。さらに上をたたみます。最後に左側を折り重ね、右に巻き込みます。これを不祝儀の左包みといいます。



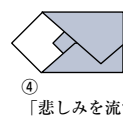
①



②



③



④ 「悲しみを流す」



⑤



⑥

上村淳之

1933-

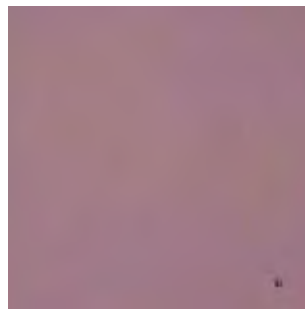
日本画家、日本芸術院会員

1933年上村松篁の長男として京都に生まれる。59年京都市立美術大学専攻科終了。60年新制作協会日本画春季展で春季展賞受賞。68年第32回新制作協会展で新作家賞受賞、会友となる。74年創画会結成、第1回展に出品、以後毎年出品。78年および80年創画展で創画会賞受賞。81年創画会会員。84年京都芸術大学教授となる。92年京都府文化功労賞。95年日本芸術院賞受賞。2002年日本芸術院会員。現在、京都芸術大学名誉教授、創画会理事長。



江戸紫

S1050 約73cm幅
S5150 約68cm幅
S5050 S3050 約45cm幅



中紫

S1051 約73cm幅
S5151 約68cm幅
S5051 S3051 約45cm幅

正絹ちりめん無地

素材：絹100% 桐箱入

73 68 45

S1050 ~ S1054

10,000円+税
約73cm幅

S5150 S5151

S5153 S5154

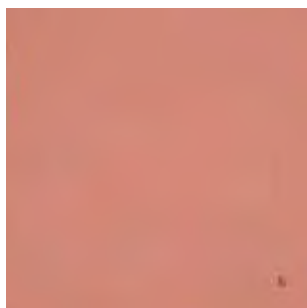
5,000円+税
約68cm幅

S5050 ~ S5054

5,000円+税
約45cm幅

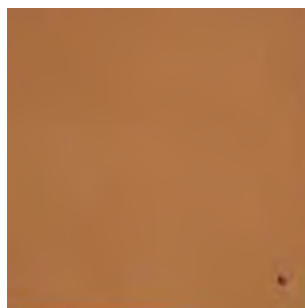
S3050 ~ S3054

3,000円+税
約45cm幅



紅梅

S1052 約73cm幅
S5052 S3052 約45cm幅



金茶

S1053 約73cm幅
S5153 約68cm幅
S5053 S3053 約45cm幅



S1054 約73cm幅
S5154 約68cm幅
S5054 S3054 約45cm幅

正絹ちりめん無地金封ふくさ

素材：絹100% 桐箱入

KI-3550 ~ KI-3552

3,500円+税

表 絹100%

裏 レーヨン100%



KI-3550 江戸紫



KI-3551 中紫



KI-3552 紅梅

台付ふくさ

正絹ちりめん台付ふくさ(重目)

Y-60010

6,000円+税

表/絹100% 裏/ポリエステル100%(白)

約33×33cm 木箱入

(A) ムラサキ (B) コン



(A) ムラサキ



(B) コン



正絹ちりめん台付ふくさ

Y-35010

3,500円+税

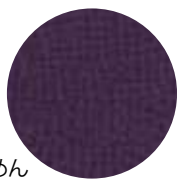
表/絹100%

裏/ポリエステル100%(白)

約33×33cm 木箱入

(A) ムラサキ (B) コン

(C) 利久 (D) エンジ



ちりめん



(A) ムラサキ



(B) コン



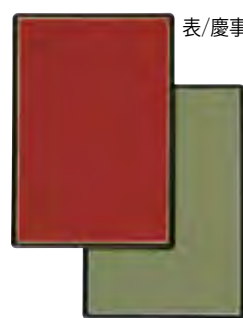
(C) 利久



(D) エンジ

台付ふくさの塗り台

表/慶事用



裏/弔事用

袷せふくさ

正絹ちりめん袷せふくさ

S-60023

6,000円+税

表 絹100%

裏 絹100%(共色)

桐箱入

正絹ちりめん袷せふくさ

S-35023

3,500円+税

表 絹100%

裏 ポリエステル100%(白)

化粧箱入

約42×42cm

(A) ムラサキ (B) コン (C) 朱



(A) ムラサキ



(B) コン



(C) 朱

金封ふくさ(ソフトタイプ)

金封ふくさ

西陣織金封帛紗

S-5030A 青海波

S-5031A 籠目

S-5032A 千鳥格子

5,000円+税

表地 絹100%

裏地 レーヨン100%

桐箱入



青海波
S-5030A



籠目
S-5031A



千鳥格子
S-5032A

名物裂金封ふくさ

KI-5022 唐花

KI-5023 荒磯

KI-5024 銀杏唐松

KI-5026 荒磯 コン

5,000円+税

表 絹100%

裏 絹100%

桐箱入



唐花
KI-5022



荒磯
KI-5023



銀杏唐松
KI-5024



荒磯 コン
KI-5026

名物裂金封ふくさ(遠州緞子)

KI-5025

5,000円+税

表 絹100%

裏 絹100%

桐箱入

(A) 朱 (B) 茶 (C) グレー



(A) 朱



(B) 茶



(C) グレー

金封ふくさ 桜唐草

KI-5028

5,000円+税

桐箱入

金封ふくさ 念珠入れセット

KI-8028

8,000円+税

表 絹100%

裏 絹100%

化粧箱入

(A) ムラサキ (B) 黒



KI-5028
(A) ムラサキ



(B) 黒



KI-8028
(A) ムラサキ



(B) 黒

S-6029はS-5029の巾が広いタイプです。

西陣織金封ふくさ(さざなみ)

S-5029

5,000円+税

S-6029

6,000円+税

表 絹100%

裏 レーヨン100%

化粧箱入

(A) ピンク

(B) ハトバ

(C) クリーム

(D) ムラサキ

(E) コン



S-5029 (A) ピンク



(B) ハトバ



(C) クリーム



(D) ムラサキ



(E) コン

金封ふくさ

博多織金封ふくさ

S-38020

4,300円+税
表 絹100%
裏 アセテート100%
木箱入
(A)無地 (B)鳳凰



(A)無地



西陣織金封ふくさ(唐草花)

S-35021

3,500円+税
表 絹100%
裏 ポリエステル100%
桐箱入
(A)ムラサキ



(A)ムラサキ



つづれ金封ふくさ(切箔)

U-35004

3,500円+税
たて糸 ポリエステル100%
よこ糸 レーヨン100%
化粧箱入
(B)ピンク (C)ベージュ
(D)フジ (E)ゴールド
(F)薄利久



(B)ピンク



(C)ベージュ



(D)フジ



(E)ゴールド



(F)薄利久

つづれ金封ふくさ(宝尽くし)

S-35006

3,500円+税
たて糸 ポリエステル100%
よこ糸 レーヨン100%
化粧箱入
(A)ハトバ (B)ローズ



(A)ハトバ



(B)ローズ

つづれ金封ふくさ(鶴)

S-35010

3,500円+税
たて糸 ポリエステル100%
よこ糸 レーヨン100%
化粧箱入
(A)白 (B)ベージュ



(A)白



(B)ベージュ

つづれ金封ふくさ(梅うさぎ)

S-35011

3,500円+税
たて糸 ポリエステル100%
よこ糸 レーヨン100%
化粧箱入
(A)ローズ (B)ベージュ



(A)ローズ



(B)ベージュ

つづれ金封ふくさ(蘭)

S-35012

3,500円+税
たて糸 ポリエステル100%
よこ糸 レーヨン100%
化粧箱入
(A)グレー (B)青磁



(A)グレー



(B)青磁

正絹ちりめん金封ふくさ(麻の葉)

KI-3021

3,000円+税
表 絹100%
裏 レーヨン100%
桐箱入
(A)ムラサキ (B)薄ムラサキ (C)ピンク



(A)ムラサキ



(B)薄ムラサキ



(C)ピンク

つづれ金封ふくさ(唐草)

U-25005

2,500円+税

たて糸 ポリエステル100%

よこ糸 レーヨン100%

化粧箱入

(A)朱 (B)ムラサキ (C)コン

(D)利久 (E)ネズ



(A)朱



(B)ムラサキ



(C)コン



(D)利久



(E)ネズ

正絹ちりめん金封ふくさ
(刺繍入り)

KI-2505

2,500円+税

表 絹100%

裏 レーヨン100%

桐箱入

(A)鶴 (B)菊



(A)鶴



(B)菊

ポリエステルちりめん金封ふくさ
(刺繍入り)

KI-2005

2,000円+税

表 ポリエステル100%

裏 レーヨン100%

化粧箱入

(A)撫子 (B)蘭 (C)梅



(A)撫子



(B)蘭



(C)梅

レーヨンちりめん金封ふくさ
(刺繍入り)

KI-1505

1,500円+税

表 レーヨン100%

裏 ポリエステル100%

化粧箱入

(A)梅 (B)蘭



(A)梅



(B)蘭

レーヨンちりめん金封ふくさ
(刺繍入り)

KI-1506

1,500円+税

表 レーヨン100%

裏 レーヨン100%

化粧箱入

(A)鶴 (B)はす



(A)鶴



(B)はす

名画が風呂敷で楽しめます。

文化勲章受章、日本芸術院会員の

日本画家による名作風呂敷。

記念品として、格調ある室内装飾品

としておすすめします。

東山 魁夷

Higashiyama Kaii

日本画家

1908-1999

経歴

1908年 横浜市に生まれる。

1933年 25歳 東京美術学校研究科を修了、ドイツへ留学。

1947年 39歳 第3回日展に「残照」を出品し、特撰受賞、政府買い上げとなる。

1956年 48歳 第11回日展出品作「光昏」により日本芸術院賞受賞。

1969年 61歳 文化勲章受章。



※写真の品は50,000円＋税/額装付です。
約58cm×75cm
※その他の額装も承ります。

正絹ちりめんふろしき

素材：絹100%

70

20,000円＋税
約70cm幅



緑響く

「白い馬シリーズ」の一つで、奏でられる階律の調和が美しい作品です。作品の中で白馬は全身に自然の息吹を浴び、生き生きと輝いています。

素材：絹100%

70

20,000円＋税
約70cm幅

45

10,000円＋税
約45cm幅



花明り

京都の円山公園の枝垂れ桜を描いたもので、古典的で華やかな装飾性のうちにも静謐な^{せいひつ}な気分を漂わせています。

文化勲章受章 日本芸術院会員

大山 忠作 画伯

経歴

1922年 福島県二本松に生まれる
 1943年 学徒出陣のため東京美術学校を繰り上げ卒業
 1946年 復員、日展初入選
 1947年 一采社に加入、山口蓬春氏に師事
 1952年 日展特選、白寿賞・朝倉賞受賞
 1961年 日展会員、その後、事務局長、理事長などを歴任
 1986年 日本芸術院会員
 1999年 文化功労者顕彰
 2006年 文化勲章受章
 2009年 逝去



游鯉
S500400

大山 忠作

Ohyaama Chuusaku

1922-2009

日本画家、日本芸術院会員、文化勲章受章

1922年福島県二本松に生まれる。家業は紺屋で、父も趣味で日本画を描いていたという環境で、自然に画家を志すようになる。40年東京美術学校日本画科入学、43年学徒出陣のため繰り上げ卒業。46年第2回日展に初入選。52年第8回日展で特選・白寿賞・朝倉賞を受賞。68年第11回新日展で文部大臣賞を受賞、72年日本芸術院賞受賞。86年日本芸術院会員。94年文化功労賞受賞。2005年日展理事長。06年文化勲章受賞。09年2月逝去、同年二本松市市民交流センターに「大山忠作美術館」開館

正絹ちりめん友禪

素材：絹100%

45

5,000円＋税
 約45cm幅



紅白梅(1月)
S500401



椿(2月)
S500402



白木蓮(3月)
S500403



牡丹(4月)
S500404



花菖蒲(5月)
S500405



額あじさい(6月)
S500406



朝顔(7月)
S500407



紅蜀葵(8月)
S500408



桔梗(9月)
S500409



小菊(10月)
S500410



楓(11月)
S500411



水仙(12月)
S500412



上村 松篁 芳馨 **68**
30,000円+税
 約68cm幅 絹100%

上村 松篁

Uemura Shoukou

1902-2001

日本画家、日本芸術院会員、文化勲章受章

1902年京都に生まれる。21年京都市立絵画専門学校本科に入学。西山翠嶂に師事。47年日展審査員。48年「創造美術」を結成、53年京都市立美術大学教授となる。61年宮内庁吹上御所に御用画「日本雄子」を制作、完成。67年日本芸術院賞受賞。68年京都市立美術大学名誉教授。81年日本芸術院会員、83年文化功労者顕彰。84年文化勲章受章。86年祇園祭・霞天神山胴懸「白梅錦鶏」を制作。90年「米寿記念上村松篁回顧展」開催。2001年逝去。



福田平八郎 なすび **68**
20,000円+税
 約68cm幅 絹100%

福田平八郎

Fukuda Heihachiro

1892-1974

日本画家、日本芸術院会員、文化勲章受章

鋭い観察眼を基にした、対象が持つ雰囲気と美しさを抽出した表現が特徴とされる。1892年大分県に生まれる。1918年京都市立絵画専門学校(現・京都市立芸術大学)卒業。19年第1回日展初入選、21年第3回日展特選・宮内省買上。24年帝展審査員、36年京都市立絵画専門学校教授。47年帝国芸術院(同年末に日本芸術院)会員。58年日展常務理事。61年文化勲章受賞、文化功労者。74年逝去、従三位追贈される。



松尾 敏男 朱牡丹 **68**
20,000円+税
 約68cm幅 絹100%

松尾 敏男

Matsuo Toshio

1926-2016

日本画家、日本芸術院会員

1926年長崎市生まれ。豎山南風に師事。49年院展初入選。62年院展奨励賞、66年院展美術院賞、71年芸術選奨新人賞、75年院展文部大臣賞、78年日本芸術院賞。88年多摩美術大学教授。94年日本芸術院会員、2000年文化功労者。2012年文化勲章受賞。2016年逝去、従三位追贈される。

横山 大観

Yokoyama Taikan

1868-1958

日本画家、帝国美術院会員、文化勲章受章

1868年茨城県水戸市に生まれる。東京美術学校に第一期生として入学。美術学校卒業後、京都に移り、京都市立美術工芸学校教員となる。東京美術学校助教授。日本美術院創設に参加。近代日本画壇の巨匠であり、「朦朧体」(もうろうたい)と呼ばれる線描を抑えた独特の没線描法を確立。帝国美術院会員。第1回文化勲章受賞。文化功労者。1958年逝去、正三位勲一等旭日大綬章を追贈される。

奥田 元宋

Okuda Gensou

1912-2003

日本画家、日本芸術院会員、文化勲章受章

「元宋の赤」といわれる独特な赤色が特徴。1912年広島県三次市に生まれる。兄玉希望に師事。36年文展鑑査展に初入選。38年第2回文展特撰。49年第5回日展で特選・白寿賞。62年第5回新日展で文部大臣賞・文化庁買上げ。73年日本芸術院会員、74年日展常任理事。81年真言宗大聖院本堂天井画「龍」製作、同年文化功労者。84年文化勲章受章。96年銀閣寺庫裏大玄関清亭障壁画が完成。2003年逝去。06年広島県三次市に「奥田元宋・小由女美術館」開館。

山口 華揚

Yamaguchi Kayou

1899-1984

日本画家、日本芸術院会員、文化勲章受賞

写生中心の画風で、動物画を得意とした。1899年京都市生まれ。西村五雲に師事。19年京都市立絵画専門学校(現・京都市立芸術大学)卒業、26年同校教員。38年画塾晨鳥社を主宰。56年日本芸術院賞。58年日展評議員、69年日展理事。71年日本芸術院会員。73年勲三等瑞宝章受章。80年文化功労者、81年文化勲章受章。84年逝去。

中島 千波

Nakajima Chinami

1945-

日本画家

1945年日本画家・中島清之の三男として長野県小布施に生まれる。69年東京芸術大学美術部日本画家卒業、同年第54回院展に初出品、初入選。71年東京芸術大学大学院修了、日本芸術院院友。77年春の院展、第62回院展それぞれで奨励賞、以後数回受賞。79年第5回山種美術館賞展大賞受賞。92年「おふせミュージアム・中島千波館」開館。94年鎌倉鶴岡八幡宮貴賓室壁画「孔雀の図」制作。95年パリ三越エトワール「中島千波の世界・パリ展」開催。2000年東京芸術大学教授。02年成田山東京別院深川不動尊・内仏殿格天井画完成。

森田りえ子

Morita Rieko

1955-

日本画家

四季を彩り花々や、京都の伝統文化を受け継ぐ舞妓たち、女性像など、卓越した描写力で表現。現在の日本画壇において、次代の日本画を託される画家として注目されている。兵庫県神戸市生まれ。1978年京都市立芸術大学日本画本科卒業、80年京都市立芸術大学日本画専攻科(現・大学院)修了。81年第7回春季創画展春季展賞、86年第1回川端龍子大賞展大賞、87年第9回山種美術館日本画大賞展。2006年京都御所迎賓館に作品制作、07年金閣寺(鹿苑寺)本堂杉戸絵および客殿天井画制作。09年パリ三越エトワールで「東方彩夢・森田りえ子展」など個展多数。

素材：絹100%

45



横山 大観 霊峰不二
10,000円+税 約45cm幅



奥田 元宋 紅富嶽
10,000円+税 約45cm幅



上村 淳之 大鷹
10,000円+税 約45cm幅



森田りえ子 松竹梅
10,000円+税 約45cm幅



上村 松篁 桔 梗
10,000円+税
約45cm幅 絹100%



中島 千波 紅白梅
S600450
6,000円+税 約45cm幅



山口 華楊 水仙
6,000円+税 約45cm幅



中島 千波 花菖蒲
S600452
6,000円+税 約45cm幅



中島 千波 菊
S600453
6,000円+税 約45cm幅

無地／ふくさ

作家

正絹

両面

司

SOUL

リパティ

MOON

源右衛門

宮脇綾子

古粋屋

化合織

大判

念珠

印伝

龍村

雑貨

儀式

バッグケース

重要無形文化財(人間国宝)保持者

羽田登喜男

経歴

1911年 石川県金沢市に造園師の三男として生まれる
 1925年 金沢市にて南野耕月師に入門、加賀友禪を学ぶ
 1931年 京都に出て曲子光峰師に入門、京友禪を学ぶ
 1943年 政府認定京友禪技術保存資格者となる
 1955年 第2回日本伝統工芸展に初入選、以後毎回入選
 1957年 社団法人日本伝統工芸会正会員
 1976年 藍綬褒章受章、日本伝統工芸展で最高賞(東京都教育委員会賞)を受賞
 1978年 京都府美術工芸功労者受彰
 1979年 紺綬褒章受章
 1982年 勲四等瑞宝章受章
 1986年 初来日の英国ダイアナ妃殿下へ京都府・京都市が献上するための手描友禪本振袖「瑞祥鶴浴文様」を制作

1988年 重要無形文化財「友禪」保持者(人間国宝)に認定
 1990年 京都府文化功労賞特別賞受賞、京都市文化功労者受彰
 1992年 石川県立美術館にて「友禪人間国宝 羽田登喜男展」開催
 1993年 京都市美術館にて「友禪人間国宝 羽田登喜男展」開催
 1996年 フランス・リヨン染織美術館にて、羽田家三代による同館主催の特別展「羽田家のキモノ展」開催
 2004年 祇園祭蟬螂山の後掛「瑞兆遊泳之図」を制作、献納
 2007年 大英博物館「わざの美・伝統工芸の50年展」出品
 2008年 逝去、従五位に叙せられる

正絹ちりめん友禪

素材：絹100%

游鳥

S30000 30,000円+税 約90cm幅

90



(A) 赤



(B) ムラサキ



(C) 金茶

清映

S180501 18,000円+税 約75cm幅

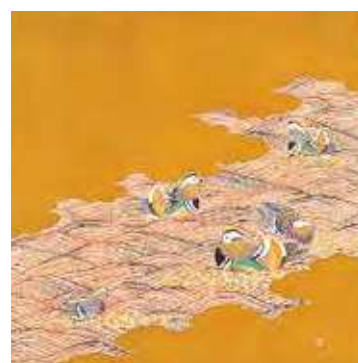
75



(A) エビ茶



(B) ムラサキ



(C) 金茶

楽園

S180502 18,000円+税 約75cm幅

75



(A) ローズ

讃華

S180503 18,000円+税 約75cm幅

75



(A) ピンク

正絹ちりめん友禅

素材：絹100%

水温む

S180504 18,000円+税 約75cm幅

75



(A) ローズ



(B) フジ



(C) グリーン

正絹ちりめん友禅小風呂敷

45

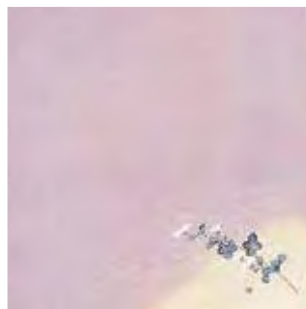
S620 6,000円+税 約45cm幅



おしどり (A) ハトバ



おしどり (B) ローズ

春蘭
S606 (ローズ)野菊
S610 (ハトバ金茶)水仙
S612 (ピンク)櫻花
S614 (ローズ)

初代 由水十久

経歴

1913年 金沢市生まれ／京都で修行、独立の後、金沢に帰り加賀友禪作家となる
伝統工芸士、石川県無形文化財「加賀友禪」技術保存会技術者会員 1988年 逝去

正絹ちりめん友禪

素材：絹100%



花まつり
S180403 **68**
18,000円+税
約68cm幅 (B) ローズ



さやぐ・おどる
S180405 **68**
18,000円+税
約68cm幅 (A) ローズ



よきこときく
S800901 **45**
8,000円+税
約45cm幅 (A) ネズ



紙人形
S800902 **45**
8,000円+税
約45cm幅
(A) ピンク (B) セイジ



桃山の舞
S800905 **45**
8,000円+税
約45cm幅
(A) ピンク

重要無形文化財(人間国宝)保持者

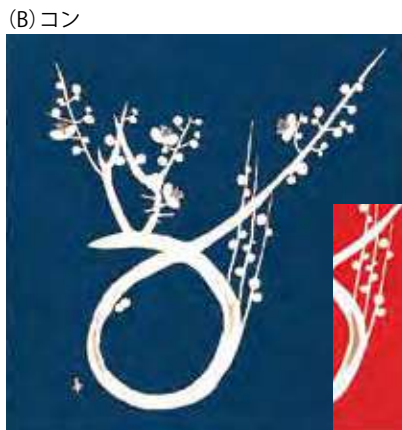
稲垣稔次郎

経歴

1902年 京都市生まれ
日本工芸会理事、京都市立美術大学教授
1962年 重要無形文化財「型絵染」保持者
(人間国宝)に認定
1963年 逝去

正絹ちりめん引染

素材：絹100%



梅
S250210 **90**
25,000円+税
約90cm幅 (A) 朱 (B) コン



松
S250211 **90**
25,000円+税
約90cm幅 (A) 茶 (B) ムラサキ

(B) ローズ



梅
S120412 **68**
12,000円+税
約68cm幅 (A) 朱 (B) ローズ



松
S600314 **45**
6,000円+税
約45cm幅 (A) 朱 (B) ムラサキ

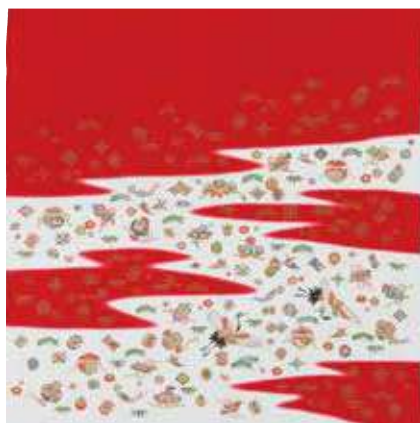


梅
S600315 **45**
6,000円+税
約45cm幅 (A) 朱 (B) ローズ

素材：絹100%

S300005

(A) アカ




寿鶴

S280103

(A)朱 (B)白



(B) 白




(C) 朱

S230008

(B) ムラサキ (C) 朱



(B) ムラサキ



ローズ

S230316

(A) ローズ (B) ハトバ



(B) ハトバ



(A) 100%

S180319

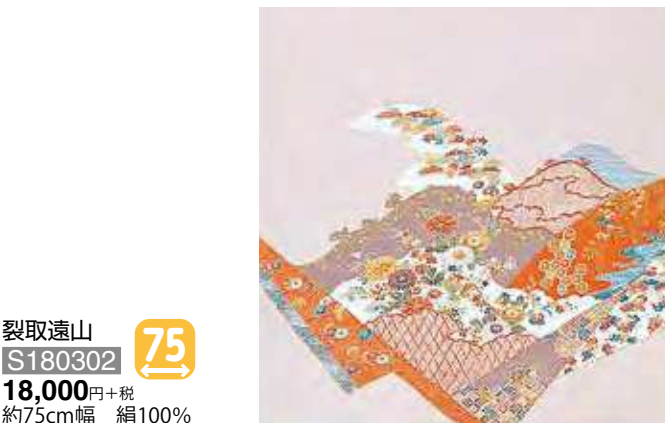
(A)ハトバ (B)金茶



(B) 金茶

S180302

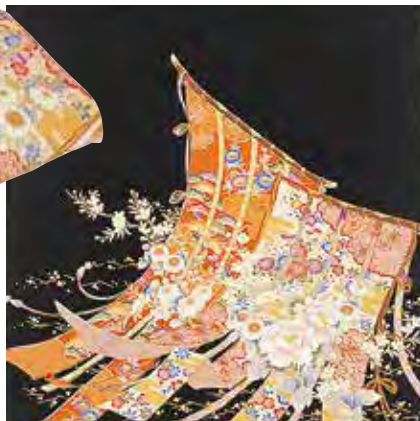
(B) フジ



(A) 白

S180310

(A) 白 (B) クロ

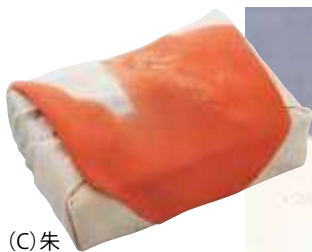


(B) クロ

S180306

(B) ページユ





(C) 朱

歌仙雲

S150011

68

15,000円+税
約68cm幅 絹100%

(B) ムラサキ

(C) 朱



(B) ムラサキ



(A) ローズ

ぼかし霰散らし

S150026

68

15,000円+税
約68cm幅 絹100%

(A) ローズ (B) フジ



(B) フジ



(B) ピンク×薄朱

四隅ぼかし5色

S150515

68

15,000円+税
約68cm幅 絹100%

(A) イエロー×グリーン

(B) ピンク×薄朱



(A) イエロー×グリーン

行幸

S120368

68

12,000円+税
約68cm幅 絹100%

(A) ローズ



松しぼり

S120020

68

12,000円+税
約68cm幅 絹100%

(C) フジ×ページュ



(B) ムラサキ

華のしめ

S120385

68

12,000円+税
約68cm幅 絹100%

(A) 朱 (B) ムラサキ



(A) 朱



(B) ムラサキ

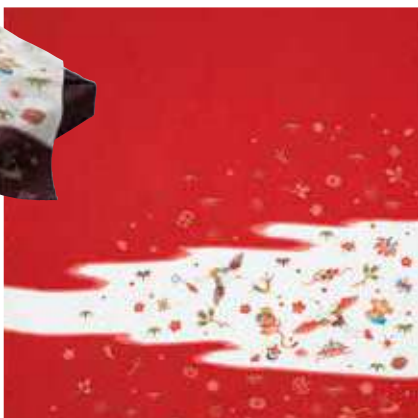
吉祥宝尽くし

S120517

68

12,000円+税
約68cm幅 絹100%

(A) 朱 (B) ムラサキ



(A) 朱



(A) ローズ

唐草につる

S100501

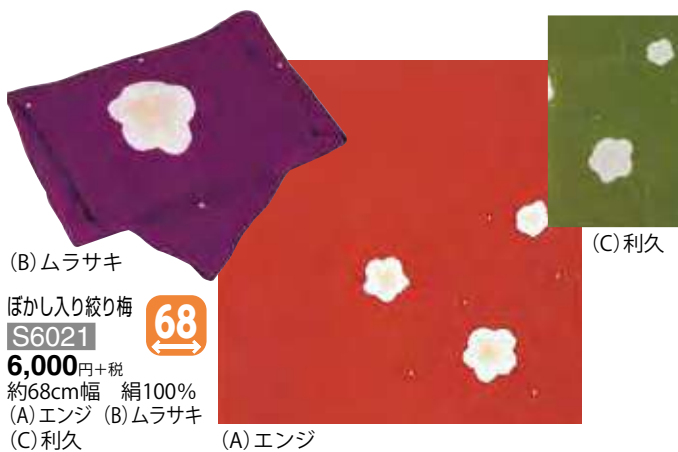
68

10,000円+税
約68cm幅 絹100%

(A) ローズ (B) ムラサキ



(B) ムラサキ



(B) ムラサキ

ぼかし入り絞り梅

S6021

68

6,000円+税

約68cm幅 絹100%

(A) エンジ (B) ムラサキ

(C) 利久

(A) エンジ



(B) クリーム

刺繍雪輪かさね梅

S6107

68

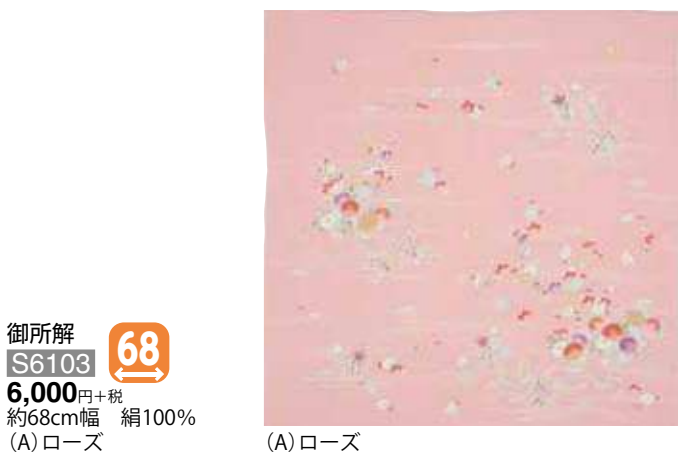
6,000円+税

約68cm幅 絹100%

(A) ピンク (B) クリーム

(C) フジ

(A) ピンク



御所解

S6103

68

6,000円+税

約68cm幅 絹100%

(A) ローズ

(A) ローズ



まり紐

S5108

68

5,000円+税

約68cm幅 絹100%

(A) ピンク



蘭

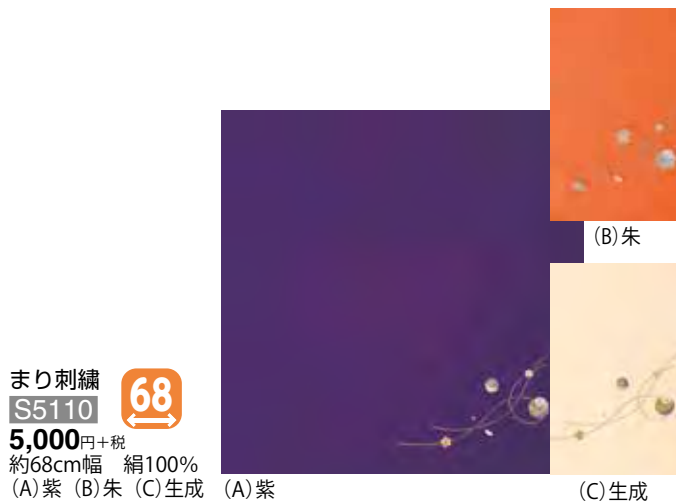
S5109

68

5,000円+税

約68cm幅 絹100%

(A) ブルー



まり刺繍

S5110

68

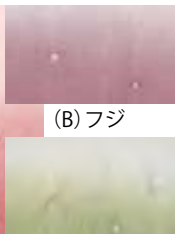
5,000円+税

約68cm幅 絹100%

(A) 紫 (B) 朱 (C) 生成

(A) 紫

(C) 生成



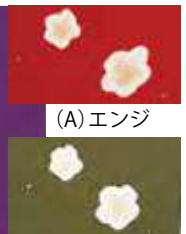
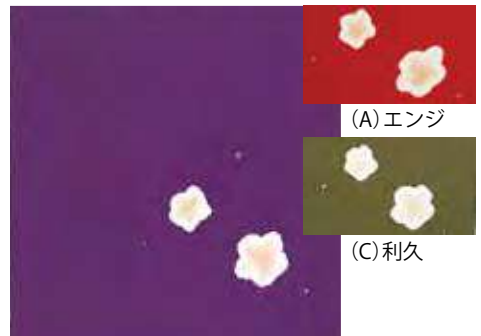
(A) ローズ
小帽子絞り
S5018
5,000円+税
約45cm幅 絹100%
(A) ローズ (B) フジ (C) グリーン

45



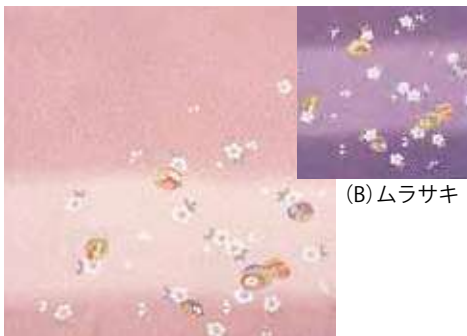
(A) 朱
松葉に絞り梅
S5019
5,000円+税
約45cm幅 絹100%
(A) 朱 (B) ローズ (C) フジ

45



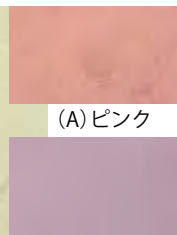
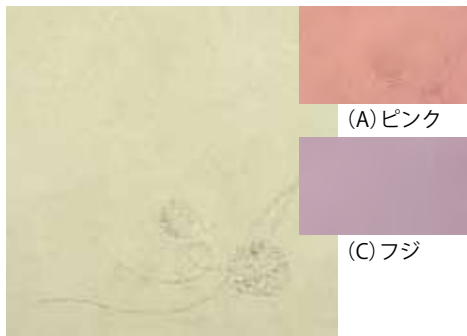
(B) ムラサキ
ぼかし入り絞り梅
S5021
5,000円+税
約45cm幅 絹100%
(A) エンジ (B) ムラサキ (C) 利久

45



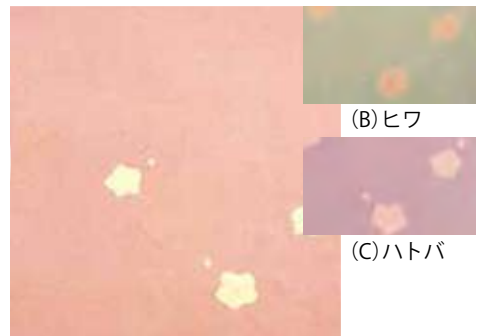
(A) ローズ
貝合わせ
S5097
5,000円+税
約45cm幅 絹100%
(A) ローズ (B) ムラサキ

45



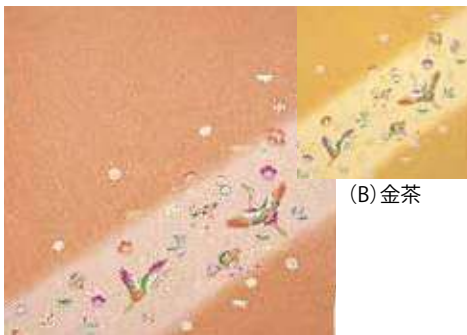
(B) ヒワ
刺繍手まり
S5093
5,000円+税
約45cm幅 絹100%
(A) ピンク (B) ヒワ (C) フジ

45



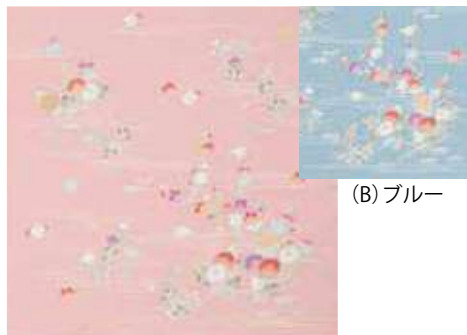
(A) ローズ
絞り梅競べ
S5094
5,000円+税
約45cm幅 絹100%
(A) ローズ (B) ヒワ (C) ハトバ

45



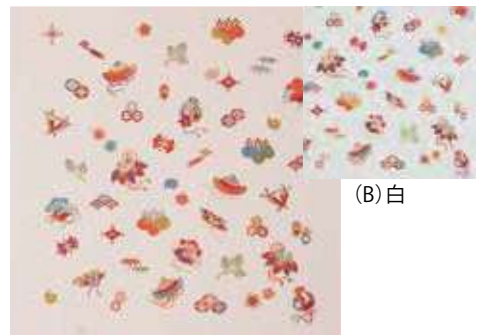
(A) 朱
宝づくしにつる
S5099
5,000円+税
約45cm幅 絹100%
(A) 朱 (B) 金茶

45



(A) ローズ
御所解
S5003
5,000円+税
約45cm幅 絹100%
(A) ローズ (B) ブルー

45



(A) ピンク
宝尽し
S5004
5,000円+税
約45cm幅 絹100%
(A) ピンク (B) 白

45




(B) フジ
絞り散らし
S3522
3,500円+税
約45cm幅 絹100%
(B) フジ

45

敷呂風染面両絹正



(B) ローズ/ムラサキ

雪輪ぼかし 
S150604
15,000円+税
 約75cm幅 絹100%
 (A) ムラサキ/金茶
 (B) ローズ/ムラサキ



(A) ムラサキ/金茶



(A) 金茶/ブルー

静蘭
S120513
12,000円+税
 約68cm幅 絹100%
 (A) 金茶/ブルー
 (B) ムラサキ/薄利久



(B) ムラサキ/薄利久



(B) ムラサキ/金茶

裂取小紋 
S100782
10,000円+税
 約68cm幅 絹100%
 (A) 朱/グリーン
 (B) ムラサキ/金茶



(A) 朱/グリーン



(B) ピンク/グリーン

両面桜 
S10091
10,000円+税
約68cm幅 絹100%
(A)ブルー/ピンク
(B)ピンク/グリーン



(A) ブルー/ピンク

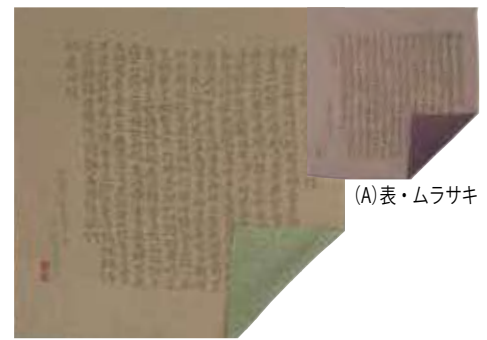


(A) フジ/金茶

両面蔦  **S100811**
10,000円+税
 約68cm幅 絹100%
 (A) フジ/金茶
 (B) グリーン/金茶



(B) グリーン/金茶



(A)表・ムラサキ

般若心経
S600345
6,000円+税
約45cm幅 絹100%
(A)表・ムラサキ
(B)表・グリーン

(B)表・グリーン

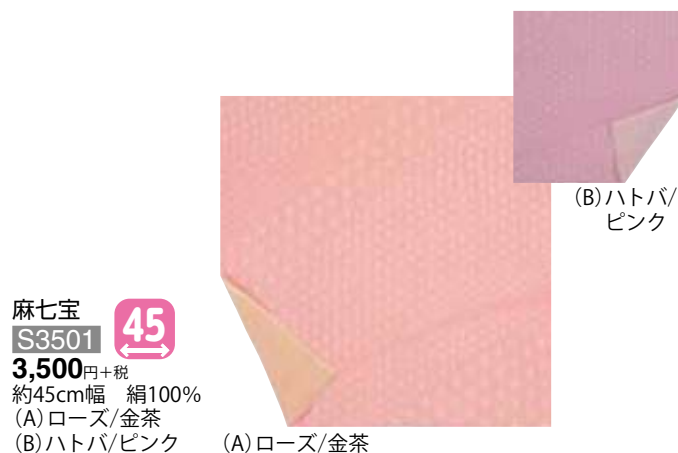
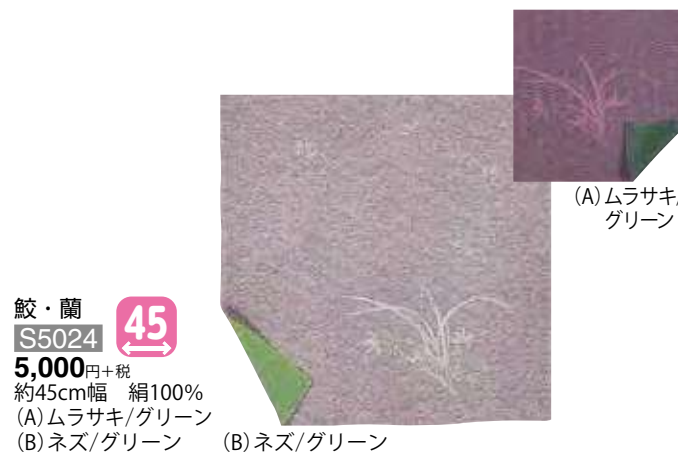
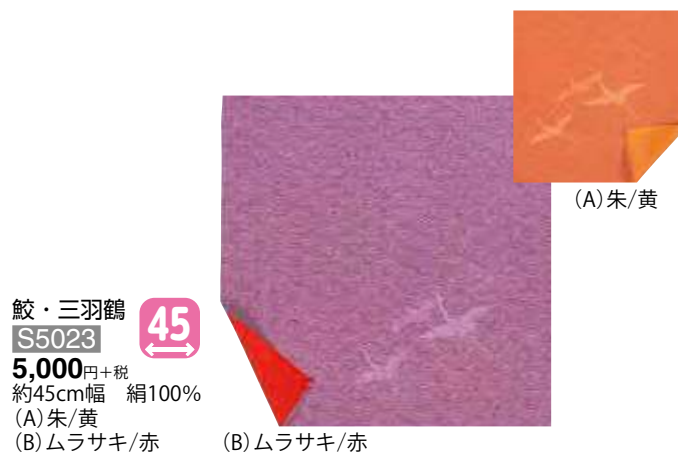
正絹風呂敷のお取り扱い方法

●お手入れ方法

絹はとても繊細でデリケートなものですので、ドライクリーニングで洗濯して下さい。
水に濡れると強度が落ち、風合いも変化しますので、水洗いは避けて下さい。

●アイロン使用時

アイロンがけは約140℃～160℃で行ってください。
アイロンご使用時はかならずあて布をしてください。



正絹ちりめん鮫小紋両面

素材：絹100%

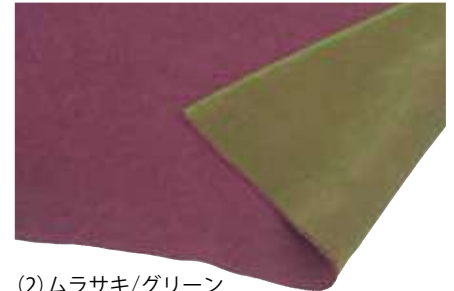
68 45

S8089 8,000円+税 約68cm幅 (1) エンジ/ネズ (5) エンジ/グリーン (6) 利久/金茶 (8) コン/赤

S5089 5,000円+税 約45cm幅 (1) エンジ/ネズ (2) ムラサキ/グリーン (5) エンジ/グリーン (6) 利久/金茶 (8) コン/赤



(1) エンジ/ネズ



(2) ムラサキ/グリーン



(5) エンジ/グリーン



(6) 利久/金茶



(8) コン/赤

正絹ちりめん菊鮫裏縞両面友禅

素材：絹100%

68 45

S6090 6,000円+税 約68cm幅 (A) ブルー/ブルー縞 (B) ムラサキ/グリーン縞 (C) 朱/朱縞

S3590 3,500円+税 約45cm幅 (A) ブルー/ブルー縞 (B) ムラサキ/グリーン縞 (C) 朱/朱縞 (D) 利久/茶縞



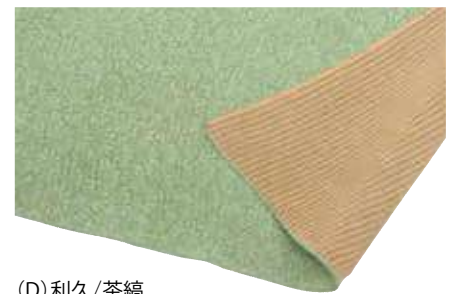
(A) ブルー/ブルー縞



(B) ムラサキ/グリーン縞



(C) 朱/朱縞



(D) 利久/茶縞

ポリエステルデシン両面友禅 鯨小紋/桜

素材：ポリエステル100%

90 70 45

(A) ムラサキ/グリーン (B) 赤/黄 (C) コン/ローズ (D) ピンク/カラシ (E) ブルー/パープル (F) ワカバ/ピンク (G) モスグリーン/ボルドー

SL20156

2,000円+税
約90cm幅

SL5001

500円+税
約45cm幅



(A) ムラサキ/グリーン



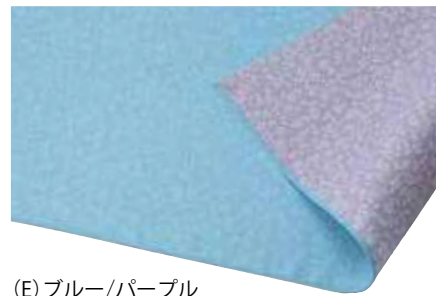
(B) 赤/黄



(C) コン/ローズ



(D) ピンク/カラシ



(E) ブルー/パープル



(F) ワカバ/ピンク



(G) モスグリーン/ボルドー

SL10786

1,000円+税
約70cm幅
化粧箱入



(A) ムラサキ/グリーン



(B) 赤/黄



(C) コン/ローズ



(D) ピンク/カラシ



(E) ブルー/パープル



(F) ワカバ/ピンク



(G) モスグリーン/ボルドー

レーヨンちりめん鮫小紋両面

素材：レーヨン100%

45

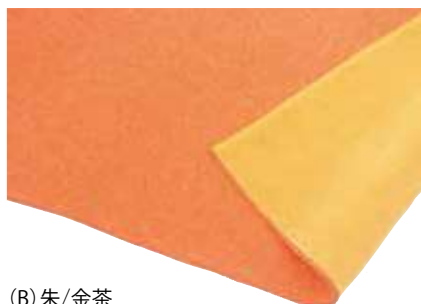
(A) 赤/グリーン (B) 朱/金茶 (C) ムラサキ/朱

R10818

1,000円+税
約45cm幅



(A) 赤/グリーン



(B) 朱/金茶



(C) ムラサキ/朱

さざら織両面ふろしき 鮫小紋/麻葉

素材：ポリエステル100%

74

48

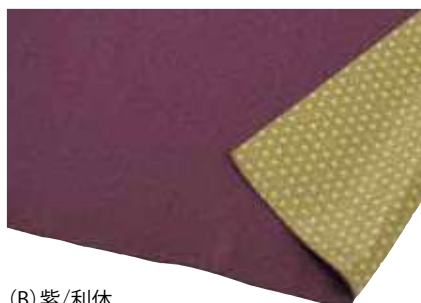
(A) 緑/紫 (B) 紫/利休 (C) 朱/金茶

E10020

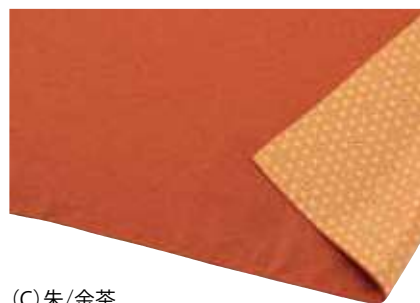
1,000円+税
約74cm幅



(A) 緑/紫



(B) 紫/利休



(C) 朱/金茶

丹後ちりめん両面ふろしき 鮫小紋/鮫小紋

鮫小紋/鮫小紋

素材：レーヨン100%

90

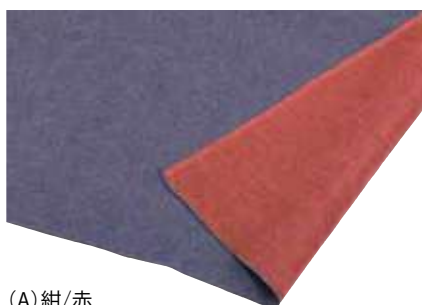
68

45

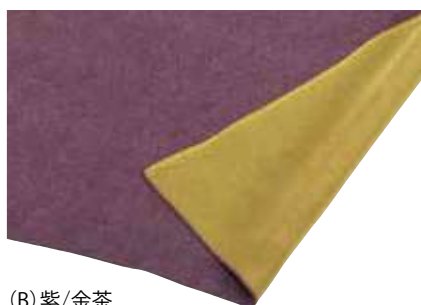
(A) 紺/赤 (B) 紫/金茶 (C) 朱/紫

R30010

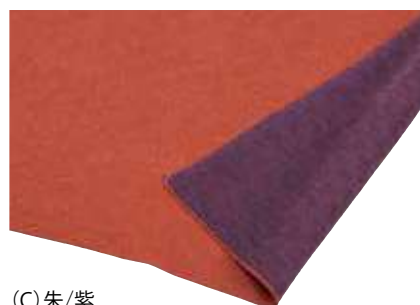
3,000円+税
約90cm幅



(A) 紺/赤



(B) 紫/金茶



(C) 朱/紫

R18010

1,800円+税
約68cm幅

R12010

1,200円+税
約45cm幅

間道(かんどう) 110 53

「かんとう」ともいい、広東、漢島、漢東、などの文字があてられる。室町時代から江戸時代初頭にかけて舶載された縞(しま)・格子の織物で、とくに茶席の裂(きれ)として用いられ、「名物裂」の名で珍重されてきたものをさす。そのなかで伊藤間道、日野間道及び利休間道を風呂敷として再現しました。

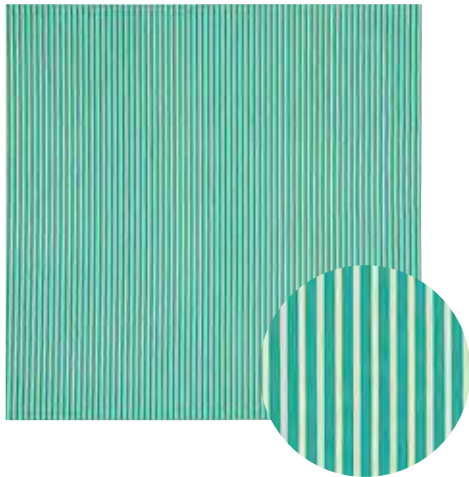
伊藤間道

伊藤小左衛門は、江戸時代初期に博多の地で二代にわたって活躍した豪商。長崎にも出店し、明との貿易などで資産を形成。「伊藤間道」は小左衛門が明から持ち帰ったことによる名称。

伊藤間道 グリーン

C3011 (A)
3,000円+税
約110cm幅

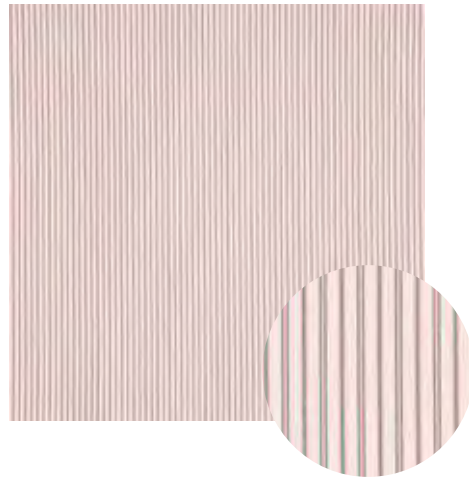
C1011 (A)
1,000円+税
約53cm幅
綿100%



伊藤間道 ピンク

C3011 (B)
3,000円+税
約110cm幅

C1011 (B)
1,000円+税
約53cm幅
綿100%



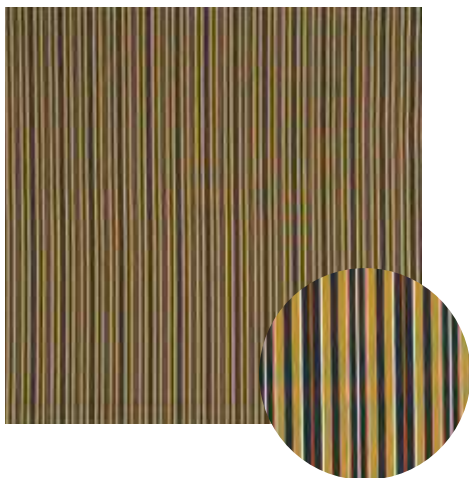
日野間道

「日野肩衝(ひのかたつき)茶入」の仕覆(しふく＝茶入、茶器などの道具類を入れる袋)に用いられたことにちなんだ名称とも、「権大納言・日野輝資(てるすけ)」の所持にちなむ名称ともいわれています。

日野間道 ブラウン

C3012 (A)
3,000円+税
約110cm幅

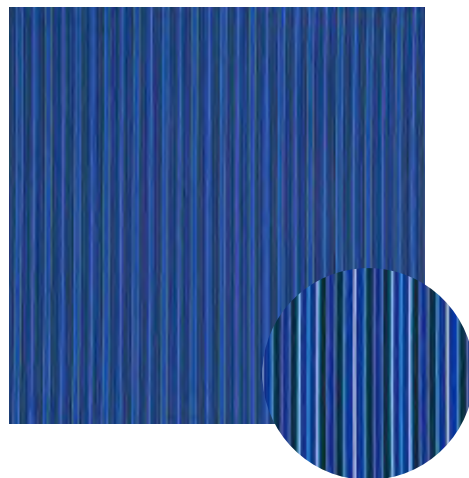
C1012 (A)
1,000円+税
約53cm幅
綿100%



日野間道 ブルー

C3012 (B)
3,000円+税
約110cm幅

C1012 (B)
1,000円+税
約53cm幅
綿100%



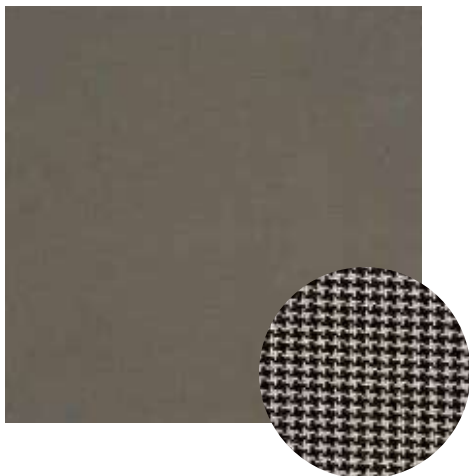
利休間道(千鳥格子)

千利休が大名物「松屋肩衝(まつやかたつき)茶入」に贈った仕覆(しふく)裂がはじまりとされています。地風が素朴で、色調、格子柄もいかにも質素で侘びた絢風の間道です。

利休間道 ブラック

C3013 (A)
3,000円+税
約110cm幅

C1013 (A)
1,000円+税
約53cm幅
綿100%



利休間道 グリーン

C3013 (B)
3,000円+税
約110cm幅

C1013 (B)
1,000円+税
約53cm幅
綿100%



みずたま

誰もが大好き 思わず笑顔になるような元気な水玉模様をオリジナルの配色で作りました。

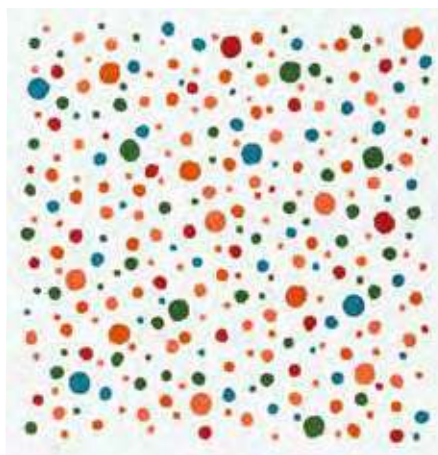


(A) ホワイト



(B) ブラック

ポルカドット
C2031 90
2,000円+税
約90cm幅 綿100%
(A) ホワイト
(B) ブラック



(A) ホワイト



(B) アズキ

ランダムドット
C2032 90
2,000円+税
約90cm幅 綿100%
(A) ホワイト
(B) アズキ

桜ふろしき

春爛漫、こころ春めく様々な表情の桜をやさしい色合いのふろしきにしました。



(A) ピンク/ブルー



(B) グリーン/パープル

桜満開
C2531 90
2,500円+税
約90cm幅 綿100%
(A) ピンク/ブルー
(B) グリーン/パープル



(A) クリーム/ピンク

しだれ桜
C2532 90
2,500円+税
約90cm幅 綿100%
(A) クリーム/ピンク



(A) パープル



(B) ブルー

桜吹雪
C2533 90
2,500円+税
約90cm幅 綿100%
(A) パープル
(B) ブルー

ふろしきリング(2ケ入)



クリア



ブラウン

大 600円+税
直径：約13cm(外寸)
リング：アクリル
色：クリア・ブラウン

小 500円+税
直径：約10.6cm(外寸)
リング：アクリル
色：クリア・ブラウン





両面風呂敷



(A)



(B)



(C)



(D)



(E)



(F)



(G)



(H)



(I)

(A) 可愛くお弁当包みに (50cm幅使用) (B) お洒落なティッシュケース (50cm幅使用) (C) フロシキリングを使ってバッグにもアレンジ (50cm幅使用)
(D) 書類/バッグにしてビジネスシーンに (103cm幅使用) (E) 大判なので座布団カバーにも (103cm幅使用) (F) 大切な方へのギフトに (50cm幅使用)
(G) ノートパソコンなどの持ち運びにも便利 (103cm幅使用) (H) ハンドバッグにしてちょっとお出掛け (103cm幅使用) (I) パーティーに呼ばれたらコレ! (103cm幅使用)

103 50

変り七宝

C2831

2,800円+税
約103cm幅

C7031

700円+税
約50cm幅

綿100%

- (A) キミドリ/イエロー
(B) オレンジ/グレー
(C) コン/ミズイロ



(A) キミドリ/イエロー



(B) オレンジ/グレー



(C) コン/ミズイロ

利休梅

C2832

2,800円+税
約103cm幅

C7032

700円+税
約50cm幅

綿100%

- (A) アカ/グリーン
(B) ムラサキ/ピンク
(C) アカ/ダークグレー



(A) アカ/グリーン



(B) ムラサキ/ピンク



(C) アカ/ダークグレー

唐草

C2833

2,800円+税
約103cm幅

C7033

700円+税
約50cm幅

綿100%

- (A) ダークグレー/パープル
(B) アズキ/ミズイロ
(C) グレー/ピンク



(A) ダークグレー/パープル



(B) アズキ/ミズイロ



(C) グレー/ピンク

富士山

C2834

2,800円+税
約103cm幅

C7034

700円+税
約50cm幅

綿100%

- (A) ブルー/レッド
(B) ミズイロ/ベージュ



(A) ブルー/レッド



(B) ミズイロ/ベージュ

SOU・SOU

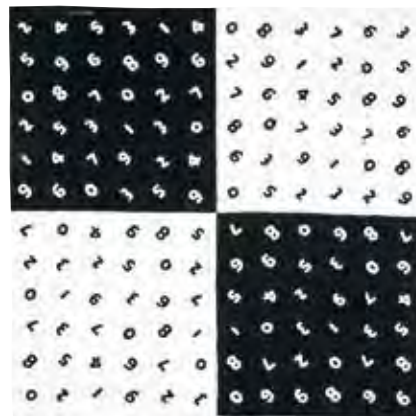
荒川

「新しい日本文化の創造」をコンセプトに
オリジナルテキスタイルを作成する京都のブランド
SOU・SOUと和装小物の老舗、荒川(株)との
コラボレーション

綿ジャカード織 風呂敷 113

素材：綿100%

3,000円+税
約113cm幅



■ SO-SU-U (数字柄)

53C-3001

世界中で広く使われているアラビア数字はシンプルで、国籍、性別、年齢などを問わない普遍性を備えている。記号としてもよく出来ていて、しかも愛着の持てるかたちがおもしろい。デザインするとき、むずかしいかなと思ったのは、どこにでもあるかたちなので、どこまで魅力的にできるかということだった。風呂敷では市松風にして、よりインパクトを出してみた。



■ 間がさね (まがさね)

53C-3002 (A)

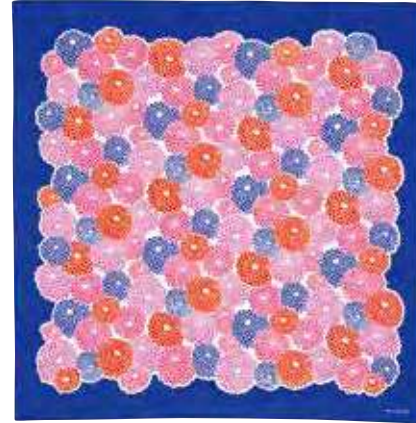
SOU・SOUの定番柄に「間(ま)」というのがある。ひとつひとつのモチーフは鮫小紋や縞など小さいけれど、全体の柄は大胆。それを31年ぶりに再構成してみた。また、両サイドに大胆なストライプを配置して、風呂敷として、より楽しめるようにアレンジした。



■ 間がさね・青和 (まがさね・せいわ)

53C-3002 (B)

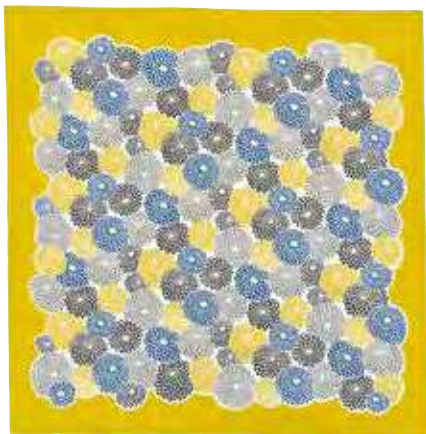
一昔前までの日本では、藍染の布がきものやゆかた、寝具、座布団、手ぬぐい、風呂敷など日常生活のさまざまなシーンに使われていた。紺と白の組み合わせは、どこか懐かしくもあり、また新鮮でもある。そして、この配色は日本人にとっても良く似合う。そんなことを思いながらこの柄を作った。



■ 菊づくし つくも

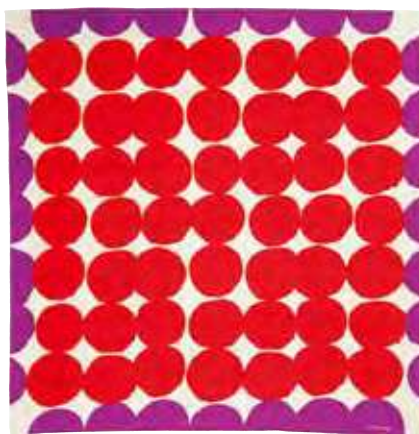
53C-3003 (A)

僕にとって、菊というのはデザインしやすいモチーフ。花びらをどれだけでも増やしてゆけるから、どんどん描き込んでいって、あとでバランスとか、リズムをよくしていったのが「菊づくし」。このバランスとリズムというのが、テキスタイルデザインにはとても大事だと思う。



■ 菊づくし 東風 (こち)

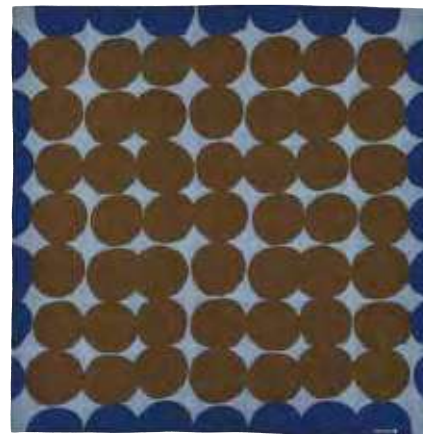
53C-3003 (B)



■ おはじき 乳白×深緋

53C-3004 (A)

小さな丸を並べたデザインは可愛いものだが、大柄のものはとてもおおらかでゆったりしている。ほっとする雰囲気が出てきたことは不思議に思う。



■ おはじき 鉛色 (なまりいろ)×憲法色 (けんぽういろ)

53C-3004 (B)



■ 花がさね

53C-3005 (A)

40年以上、テキスタイルデザインをやってきて、いつの時代にも、どこの国でも花柄は人気があったので、花のデザインはいっぱい作ってきた。もう、描く花がないのかというそんなことはない。花を重ね合わせるというアイデアでやってみると、また今までとは違った雰囲気が出てくるから不思議なものだ。



■ 花がさね 夜露

53C-3005 (B)

夜の暗闇の中、重なり合って花が眠っている。どんな夢を見ているのだろうか。夜露をたっぷりもらって朝陽とともに目を覚ます。今日も一日元気に花を咲かせるだろう。



■ 暫(しばらく)

53C-3006 (A)

歌舞伎十八番に「暫」という演目がある。主人公のきものの袖に大柄な四角の模様が入っていて、意表をついた大胆さで観客の視線を釘付けにする。風呂敷の模様を考えると、人を驚かせる、あの演出が風呂敷に生かせないものかと思った。歌舞伎、能、狂言には実に奇抜な形や色の組み合わせがあり、それがヒントになる。日本人の根っこにある、感じ方や表現の仕方が隠されているように思う。



■ 暫 孔雀

53C-3006 (B)

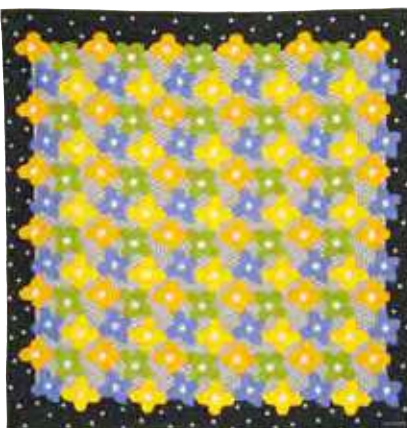
羽を広げると目が覚めるように鮮やかなピーコックブルーと紫の世界が出現する孔雀。この風呂敷をワットと広げると、大胆な幾何学模様とその色に、孔雀が羽を広げたような驚きがある。



■ 松は松らしく

53C-3009

松には松の美しさがあり、竹には竹の美しさがある。松に竹の美を求めても無理である。人も同じで、その人その人の長所を生かすようにすればよい。自然に、無心に、あるがままの姿で生きていくことが出来れば、それが最も美しいことなのだろう。



■ おおいぬのふぐり

53C-3010

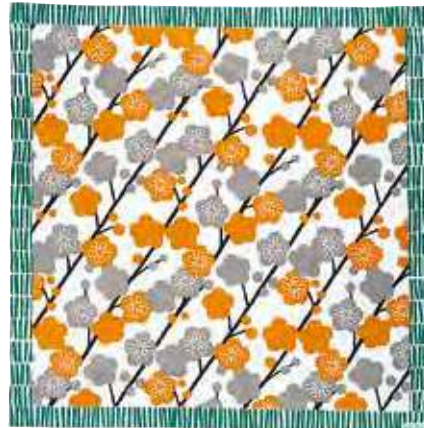
緑の中に小さくあざやかなブルーの花がびっしり並んでいる。どういうわけか青空を見ている感じがする。これを発見すると春が来たなあとうれしくなる。



■ 花鳥風月

53C-3011

2、3日前までさいていた花は終り、別の花がひらく準備をしている。日々変化していく花のありようを見ただけで暮らしていける。花を愛で、月を愛で、風の変化を楽しみ鳥の声でめぐる。しかし世界のほとんどの土地は乾燥している。日本のようにしっかりと自然によりそって生きていける国は少ない。日本人はそのことをもっと知っていいと思う。



■ 梅林

53C-3012

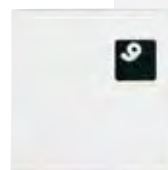
寒気の中、一番に咲く梅の花は気品があり、清らかな香りを放つことから古来人々に愛されてきた。早春の梅林を歩けば、心は清らかに澄んで至福の思いに満たされる。

※SOU・SOU/□ ふろしきには専用紙箱をご用意しています。

113cm幅用



54cm幅用



113cm幅用 200円+税

54cm幅用 100円+税

綿オックス風呂敷

素材：綿100% 2,000円+税 約90cm幅

90

SO-SU-U(数字柄)

53C-2001



(A) 濡羽色(ぬればいろ)



(B) 猩々緋(しょうじょうひ)



(C) 紫紺(しこん)



(D) 黄金色(こがねいろ)



(E) 水縹(みずはなだ)

帆布バッグ

53-001

9,000円+税

綿100%

一部牛革使用

サイズ：約たて40×よこ33×マチ5cm



(A) SO-SU-U



(C) かごめ編み



(D) 花がさね



(E) 小花

53-002

9,000円+税

綿100%

一部牛革使用

サイズ：約たて30×よこ40×マチ5cm



(A) SO-SU-U



(C) かごめ編み



(D) 花がさね



(E) 小花



日本の伝統の軸線上にあるモダンデザインをコンセプトにオリジナルテキスタイルを作成し、地下足袋や和服、家具等を製作、販売する京都のブランド。

テキスタイルデザイナー・脇阪克二、建築家・辻村久信、プロデューサー・若林剛之らによって02年設立。



若林 剛之

服飾デザイナー／プロデューサー

1967年京都生まれ。日本メンズアパレルアカデミーでオーダーメイドの紳士服を学んだ後、1987年(株)ファイブフォックス入社。1993年まで企画パターンを担当する。退社後、渡米。1994年自身で買い付けした商品を扱うセレクトショップをオープン。1996年よりオリジナルブランドRFPを立ち上げる。2000年レディースラインをスタートさせる。2002年よりブランド名をRINN FOOUN PURPLEに改名。2004年洋服のデザイナー活動休止。

現在は、SOU・SOUのプロデューサーとして活動の場を広げている。2008年4月 京都造形大学 准教授として就任。



脇阪 克二

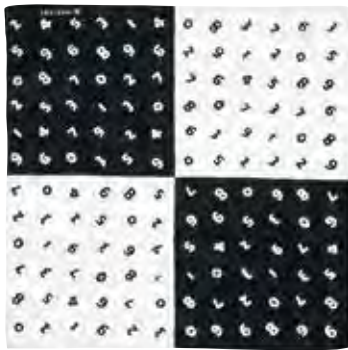
テキスタイルデザイナー

1944年京都生まれ。1968～76年フィンランドのマリメッコ社。1976年～85年ニューヨークのラーセン社においてインテリア・ファブリックのテキスタイル・デザイナーとして活躍。1986年帰国。ニューヨーク時代より20年にわたり、ワコールインテリアファブリックにてコレクションを発表。1996年以降は陶器、絵、布、絵本など幅広い表現の中で作品を生み出し、2002年より再びデザインに重点を移し、(マリメッコ社)からファブリック・コレクションを発表。2005年～2008年京都造形芸術大学客員教授として就任。現在、『SOU・SOU』でのデザインづくりを楽しんでいる。

綿ジャカード織小風呂敷

素材：綿100% 1,000円+税 約54cm幅

54



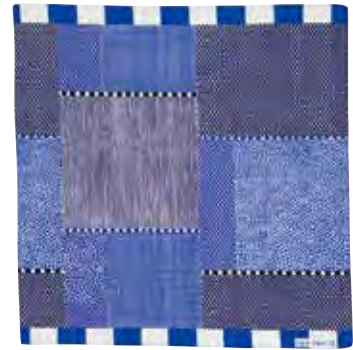
■ SO-SU-U (数字柄)

53C-1001



■ 間がさね (まがさね)

53C-1002 (A)



■ 間がさね 青和 (まがさね・せいわ)

53C-1002 (B)



■ 菊づくし つくも

53C-1003 (A)



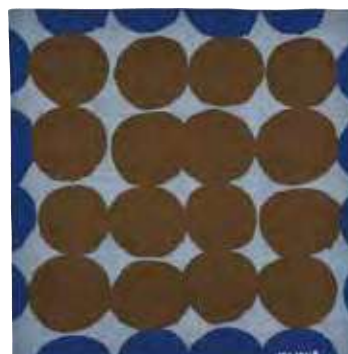
■ 菊づくし 東風 (こち)

53C-1003 (B)



■ おはじき 乳白×深緋

53C-1004 (A)



■ おはじき 鉛色 (なまりいろ) × 雲法色 (げんぼういろ)

53C-1004 (B)



■ 松は松らしく

53C-1009



■ 花鳥風月

53C-1011



■ 梅林

53C-1012



無地
作家
正絹
両面
50cm
リバティ
MOON
源右衛門
宮脇綾子
古粋屋
化合織
大判
念珠
印伝
龍村
雑貨
儀式
バッグケース

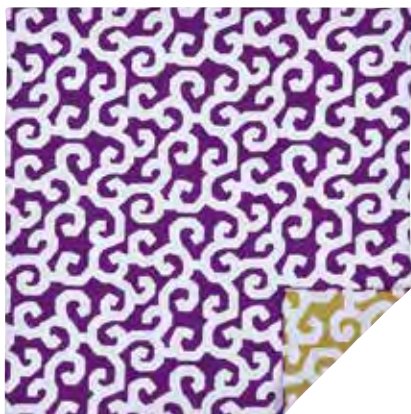
綿アムンゼンガーゼ風呂敷

素材：綿100%

3,500円+税

約110cm幅

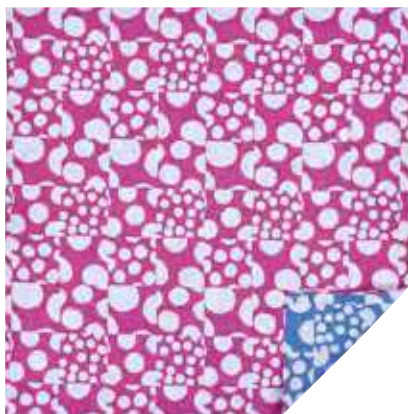
110



五右衛門

53C-3501

(A) 杜若(かきつばた)/青朽葉色(あおくちはいろ)



まり

53C-3502

(A) 牡丹(ぼたん)/露草色(つゆくさいろ)



ひなたぼっこ

53C-3503

(A) 濡羽色(ぬればいろ)/千歳緑(せんざいみどり)



五右衛門

53C-3501

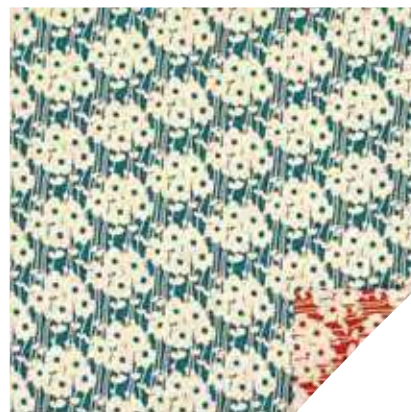
(B) 紺青(こんじょう)/木賊色(とくさいろ)



まり

53C-3502

(B) 濡羽色(ぬればいろ)/真紅(しんく)



ひなたぼっこ

53C-3503

(B) 鴨の羽色(かものはいろ)/赤橙(あかだいだい)

綿アムンゼンガーゼ風呂敷

素材：綿100%

1,000円+税

約50cm幅

50



五右衛門

53C-1101

(A) 杜若(かきつばた)/青朽葉色(あおくちはいろ)



まり

53C-1102

(A) 牡丹(ぼたん)/露草色(つゆくさいろ)



ひなたぼっこ

53C-1103

(A) 濡羽色(ぬればいろ)/千歳緑(せんざいみどり)



五右衛門

53C-1101

(B) 紺青(こんじょう)/木賊色(とくさいろ)



まり

53C-1102

(B) 濡羽色(ぬればいろ)/真紅(しんく)



ひなたぼっこ

53C-1103

(B) 鴨の羽色(かものはいろ)/赤橙(あかだいだい)

クリフトンW・カーフ

1927年米国ミネソタ州ダルスに生まれる
 1950～52年ミネアポリス美術学校に学ぶ
 1955年来日、以来日本在住
 1967年より日本版画協会会員
 2007年逝去



綿シャンタン風呂敷

素材：綿100%

90

川端先斗町

C25702

2,500円+税
 約90cm幅 綿100%
 化粧箱入



祇園一力

C25703

2,500円+税
 約90cm幅 綿100%
 化粧箱入



祇園

C25706

2,500円+税
 約90cm幅 綿100%
 化粧箱入



加茂川

C25707

2,500円+税
 約90cm幅 綿100%
 化粧箱入



越畑の雪

C25708

2,500円+税
 約90cm幅 綿100%
 化粧箱入



こいのぼり

C25709

2,500円+税
 約90cm幅 綿100%
 化粧箱入



LIBERTY PRINT の物語

1862年に開かれたロンドン万国博でのアーサー・ラセンビー・リバティ氏と日本の美術工芸品との出会いから始まります。その類い希な美しさに魅せられ1875年、ロンドンに東洋の美術工芸品やファブリックを紹介する小さな店(後のリバティ社)を開きました。そこで扱う繊細な絹織物や手染めの更紗が耽美主義の芸術家などを中心に瞬く間に評判を呼び、1880年代にはそれらの繊細な美しさに丈夫さを併せ持つ上質な綿プリントの捺染を始めました。こうしてリバティスタイルの名を不動のものにしたリバティプリントが誕生したのです。花鳥草木などの自然やペイズリー、アール・ヌーヴォーなどをモチーフに、豊かな色調と繊細で流動的な線で描かれる独創的なリバティプリントは、140年経った現在でも世界中の人々に豊かな生活と感動を贈り続けています。

Edenham エディナム

57C-2703

2,700円+税
約92×95cm
綿100%

92



1994年にリバティ社が購入したデザインで、1997年からクラシックコレクションに加入しました。スペースのある構図と明るく軽快なこの柄には数多くの配色ヴァリエーションがあり、デザイン発表以来、リバティプリントを代表する1柄として不動の人気を保っています。



(A) ブラック



(B) ホワイト



(C) ベージュ

Angelica Garla アンジェリカ・ガーラ

57C-2704

2,700円+税
約92×95cm
綿100%

92



2009年春夏に登場した大胆な大花を繊細な線画で描いた「Mrs. Robinson (ミセス・ロビンソン)」をベースに、スケールを縮小し新たにリドローされ、より幅広い人気を博しているデザインです。



(A) 濃色



(B) 淡色

Poppy & Daisy ポピーアンドデイズー
57C-9005

49

900円+税
約49×49cm
綿100%



ポピー（ケシ）とデイズー（雛菊）をモチーフにしたアールヌーボー調のデザインで1900年代に登場した歴史ある人気柄の一つです。2002年にファッションレンジに取り上げられ、2004年よりクラシックレンジに加入しました。



(A) ピンク



(B) ブルー



(C) アズキ

LIBERTY SOMECOベルト

3,000円+税
10柄

綿100% (PVC加工)

リング：鉄(ニッケルメッキ)

リングカラー：ゴールド・シルバー



A B C D E F G H I J



A B C D E F G H I J

MOOMIN®



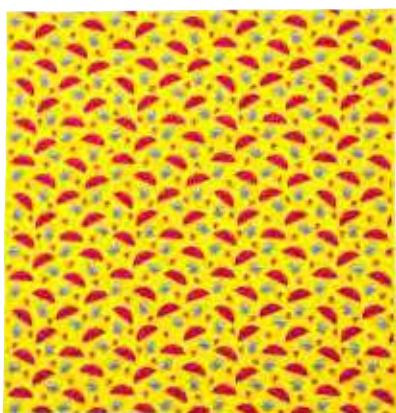
北欧フィンランド生まれの物語「ムーミン」
ファンタジックな北欧の香りの中にユーモアや
哲学的なスパイスも効いた物語は、子供から大人
まで引き付ける不思議で楽しいキャラクターが
数多く登場します。



©Moomin Characters™

ミイと傘
イエロー
M-3001A
3,000円+税
約105cm幅
綿100%

105



ミイと傘
アイボリー
M-3001B
3,000円+税
約105cm幅
綿100%

105



KOBANA
オフホワイト
M-3002A
3,000円+税
約105cm幅
綿100%

105



KOBANA
ネイビー
M-3002B
3,000円+税
約105cm幅
綿100%

105



ガーランド
オフホワイト
M-3004A
3,000円+税
約105cm幅
綿100%

105



ガーランド
ピンク
M-3002B
3,000円+税
約105cm幅
綿100%

105



ミイと傘
イエロー
M-901A
900円+税
約50cm幅
綿100%

50



ミイと傘
アイボリー
M-901B
900円+税
約50cm幅
綿100%

50



KOBANA
オフホワイト
M-902A
900円+税
約50cm幅
綿100%

50



KOBANA
ネイビー
M-902B
900円+税
約50cm幅
綿100%

50



オールスター
ネイビー
M-903A
900円+税
約50cm幅
綿100%

50



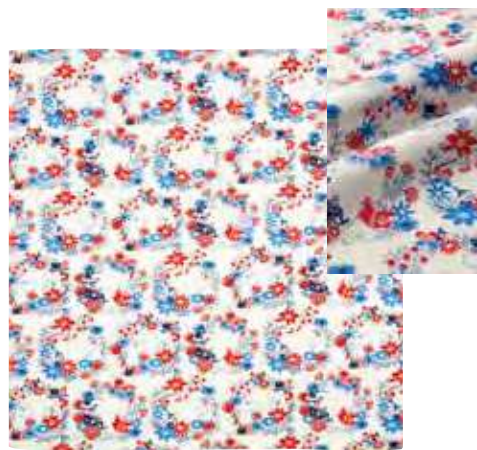
オールスター
ミントグリーン
M-903B
900円+税
約50cm幅
綿100%

50



ガーランド
オフホワイト
M-904A
900円+税
約50cm幅
綿100%

50



ガーランド
ピンク
M-904B
900円+税
約50cm幅
綿100%

50

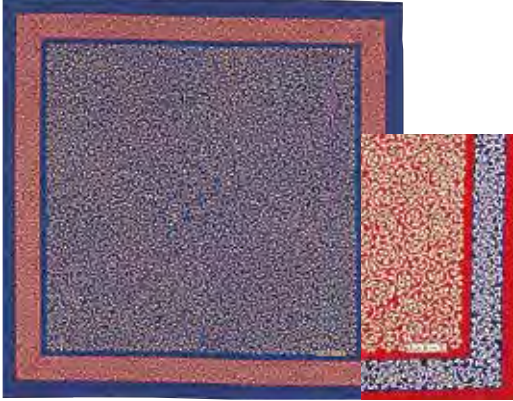




260年余りの伝統が息づく有田・源右衛門窯。染付の渋みと素朴さに加えて重量感あふれる作風が特徴。古伊万里にある伝統技法と意匠を染色工芸に取り入れ、暮らしに豊かさと趣を添える風呂敷のコレクション。

綿風呂敷 素材：綿100%

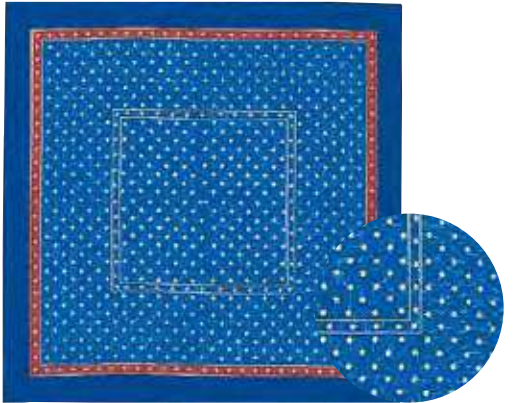
唐草角取 C20002 90 2,000円+税 約90cm幅 綿100% (シャンタン) (C)鉄×エンジ (D)赤



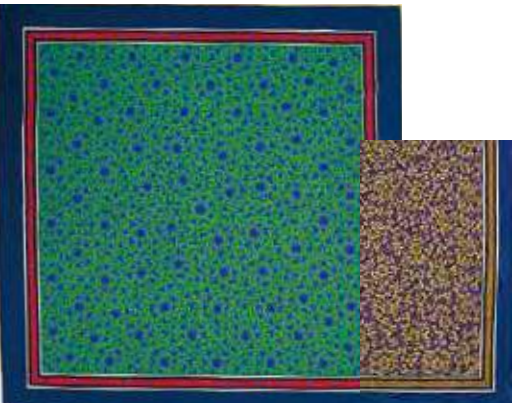
鉄仙 C20003 90 2,000円+税 約90cm幅 綿100% (シャンタン)



梅鉢 C20004 90 2,000円+税 約90cm幅 綿100% (シャンタン)



緑彩唐草 C20005 90 2,000円+税 約90cm幅 綿100% (シャンタン) (A)グリーン (B)ムラサキ



かぶと花 C20006 90 2,000円+税 約90cm幅 綿100% (シャンタン) (A)コン



かぶと花 C20006 90 2,000円+税 約90cm幅 綿100% (シャンタン) (B)エンジ



菊唐草 C20008 90 2,000円+税 約90cm幅 綿100% (シャンタン) (B)グリーン×鉄



菊唐草
C20008
2,000円+税
約90cm幅
綿100%(シャンタン)
(C) グリーン



小菊唐草
C20010
2,000円+税
約90cm幅
綿100%(シャンタン)
(A) ブルー
(B) オレンジ



染綿梅花
C20011
2,000円+税
約90cm幅
綿100%(シャンタン)
(A) ブルー



赤絵更紗唐花紋
C20012
2,000円+税
約90cm幅
綿100%(シャンタン)
(A) 丸・ピンク



赤絵更紗唐花紋
C20012
2,000円+税
約90cm幅
綿100%(シャンタン)
(B) 角・ターコイズブルー



赤絵更紗唐花紋
C20012
2,000円+税
約90cm幅
綿100%(シャンタン)
(C) 角・グリーン



赤絵更紗唐花紋
C20012
2,000円+税
約90cm幅
綿100%(シャンタン)
(D) 丸・エンジ

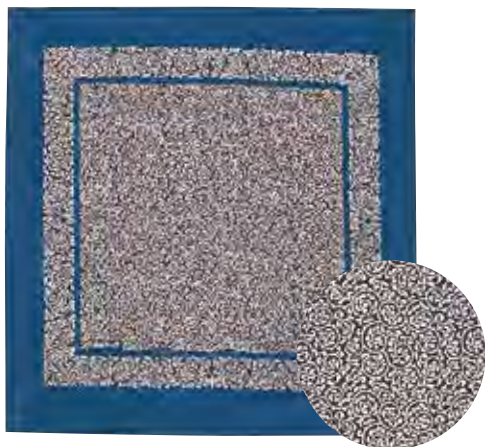


色変り丸紋
C20013
2,000円+税
約90cm幅
綿100%(シャンタン)
(A) エンジ
(B) グリーン



51

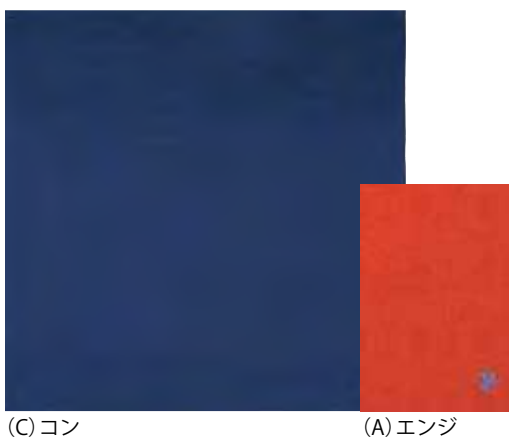
唐草
綿100%(シャンタン)
五幅(約175cm) **175**
C60212
6,000円+税
四幅(約127cm) **127**
C30212
3,000円+税



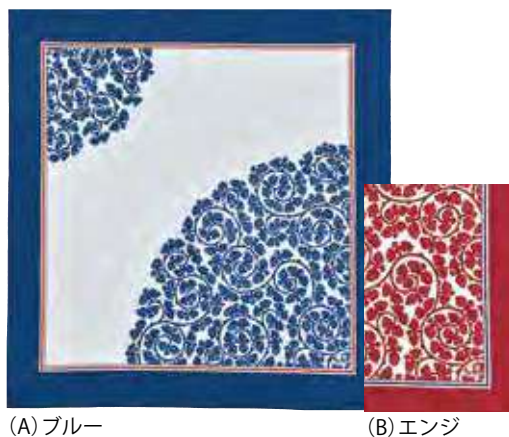
かぶと唐草
綿100%(シャンタン)
五幅(約175cm) **175**
C700263
7,000円+税
四幅(約127cm) **127**
C400263
4,000円+税



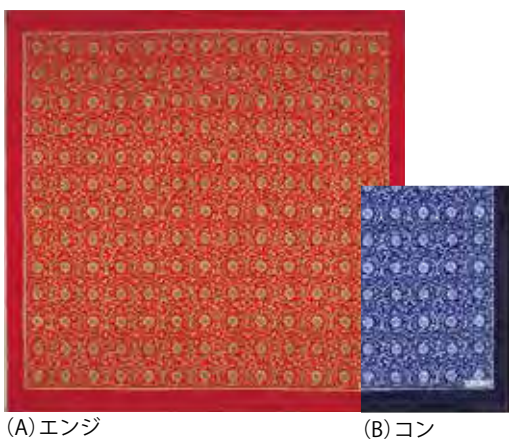
かぶと唐草
C30003 **115**
3,000円+税
約115cm幅
綿100%(ジャカード)
(A) エンジ
(C) コン



染付唐草文
C35001 **115**
3,500円+税
約115cm幅
綿100%(ジャカード)
(A) ブルー
(B) エンジ



かぶと唐草
C25004 **103**
2,500円+税
約103cm幅
綿100%(シャンタン)
(A) エンジ
(B) コン



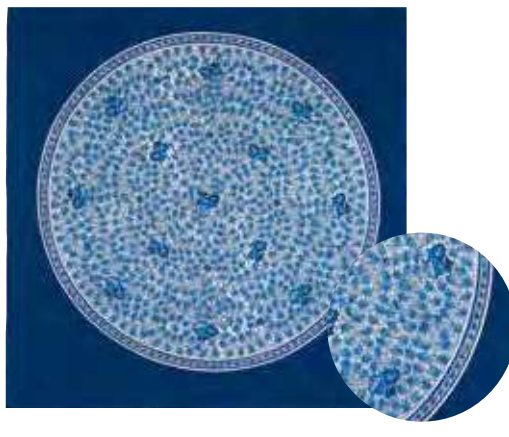
菊牡丹
C25005 **103**
2,500円+税
約103cm幅
綿100%(シャンタン)
(A) コン
(B) ムラサキ



小花ミナイ手
C25009 **103**
2,500円+税
約103cm幅
綿100%
(プライトコットン)
(A) コン
(B) グリーン



獅子唐草文
C25010 **103**
2,500円+税
約103cm幅
綿100%(シャンタン)
(A) コン

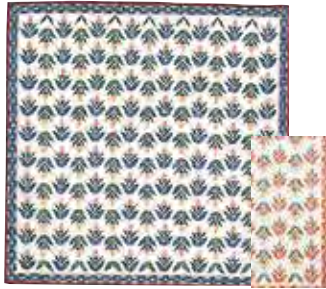


綿ローンはんかち

(婦人用)

素材：綿100% 約47×47cm

800円＋税



更紗手花文
8943 赤
8944 ブルー



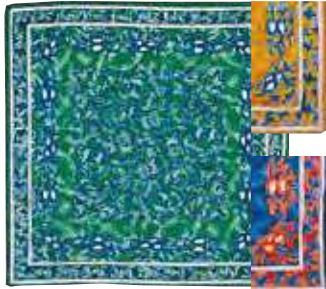
更紗手花蝶文
8946 ブルー



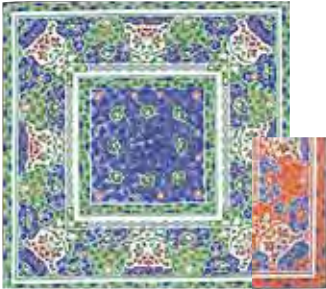
梅(大)
8947 ブルー
8948 赤



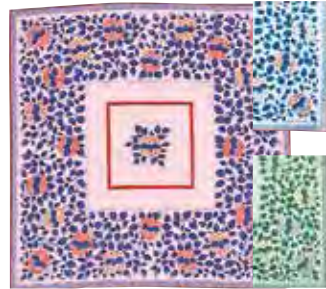
赤濃七宝
8949 グリーン
8950 赤



赤濃草花文
8951 グリーン
8966 ネービー
8967 ゴールド



古伊万里菊牡丹
8959 エンジ
8960 グリーン



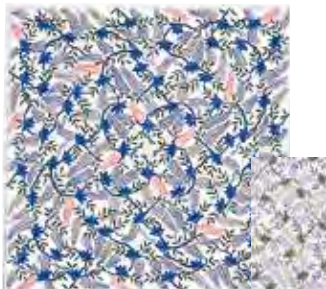
南天
8963 ピンク
8964 ブルー
8965 グリーン



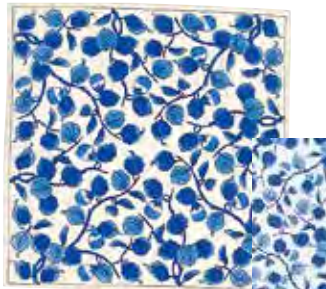
丸に七宝
8971 赤
8972 ネービー



梅林
8975 ブルー
8976 グリーン
8977 赤



松
8985 ブルー
8986 グリーン



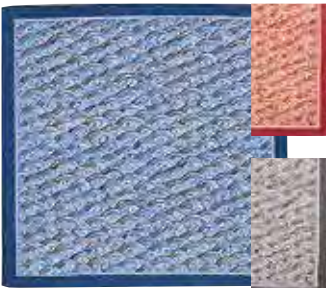
なす
8990 ブルー
8991 クリーム

綿ローンはんかち

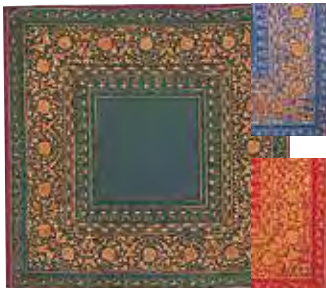
(紳士用)

素材：綿100% 約47×47cm

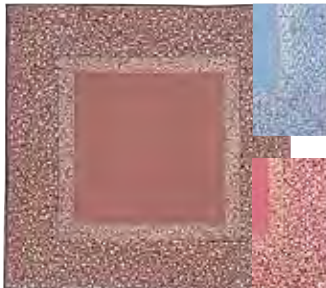
1,000円＋税



四海波
1051 ネービー
1052 グレー
1053 エンジ



かぶと唐草
1054 エンジ
1055 グリーン
1056 ネービー



角取唐草
1057 グレー
1058 エンジ
1059 茶

宮脇綾子

アップリケ作家。1905年、東京生まれ。1927年、洋画家・宮脇晴氏と結婚。

戦後の物資不足時代に一枚の布の貴重さを愛しみ、「創作アップリケ」を開始。1952年、初個展開催。以後、全国各地で展覧会多数。アメリカでも展覧会開催。1960年「アップリケ綾の会」結成・主宰。「宮脇綾子作品集」「私の創作アップリケ」「はりえ日記」など多数。1995年、逝去。

綿シャンタン小風呂敷

素材：綿100%

45



まん鯛
C60458
600円+税
約45cm幅 綿100%



とうがらし
C60461
600円+税
約45cm幅 綿100%



春
C60474
600円+税
約45cm幅 綿100%



しょうごいん大根
C60479
600円+税
約45cm幅 綿100%



ふきのとう
C60486
600円+税
約45cm幅 綿100%



ザクロの実と花
C60488
600円+税
約45cm幅 綿100%

宮脇綾子

ミニタオル

素材：綿100%

400円+税 約24×24cm



かために椿の花を添えて

C402



ねぎぼうず

C405



赤かぶ

C406

はんかち

素材：綿ローン/綿100%

600円+税 約43×43cm



メキシコの鳥

5006 ブラック



木綿縞干柿

5010 ネービー



椿に鳥

5018 ベージュ



日野菜

5021 パープル

5023 ネービー



扇面に柿

5036 ネービー



鱈の稚魚

5041 ブラウン



ネコ

5048 レッド

5049 パープル



姫りんご

5053 レッド

5054 イエロー



ひなげし

5069 ベージュ

5070 ピンク



思い出の布

5075 ピンク

5076 ブルー

宮脇綾子

ガーゼ 素材：綿100% 袋入

ガーゼはんかち H101～H118

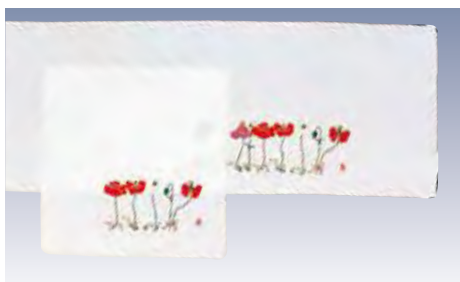
400円+税 約36×36cm

ガーゼ手拭い T101～T118

600円+税 約33×88cm

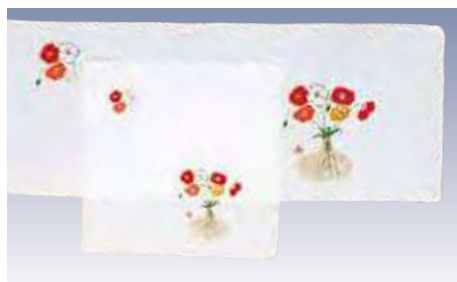
ガーゼ湯上り Y101～Y117

2,000円+税 約65×135cm



ポピー

H101 はんかち
T101 手拭い
Y101 湯上り



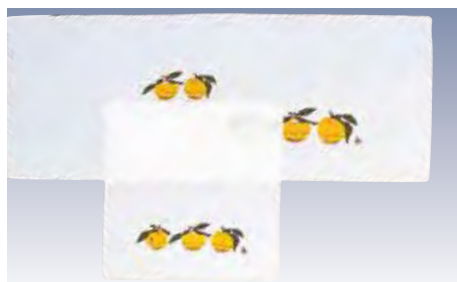
ひなげし

H102 はんかち
T102 手拭い
Y102 湯上り



二十日大根

H105 はんかち
T105 手拭い



黄みかん

H111 はんかち
T111 手拭い
Y111 湯上り



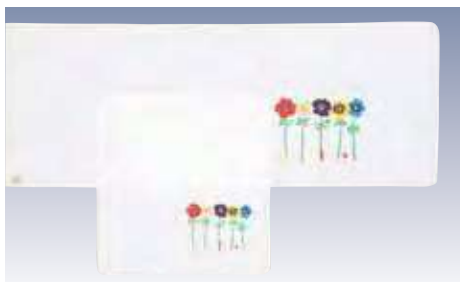
紫花菜

H112 はんかち
T112 手拭い



エンゼルフィッシュ

H114 はんかち
T114 手拭い



あねもね

H117 はんかち
T117 手拭い
Y117 湯上り



猫

H118 はんかち
T118 手拭い

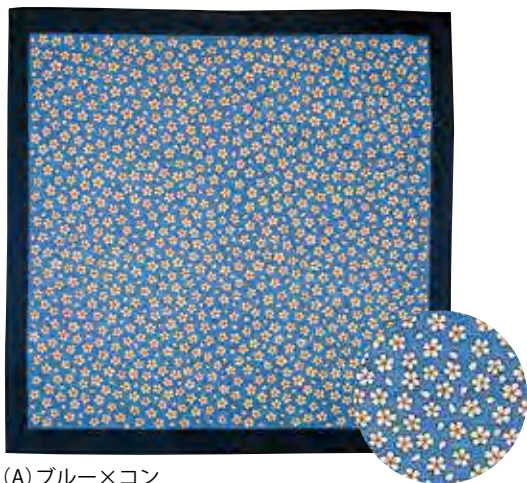


懐かしくて、粋で、可愛い！

江戸小紋や歌舞伎文様などの伝統柄を中心に、和の持つ雰囲気のカジュアルに、クールに楽しめる風呂敷のブランドです。

綿シャンタン風呂敷 素材：綿100%

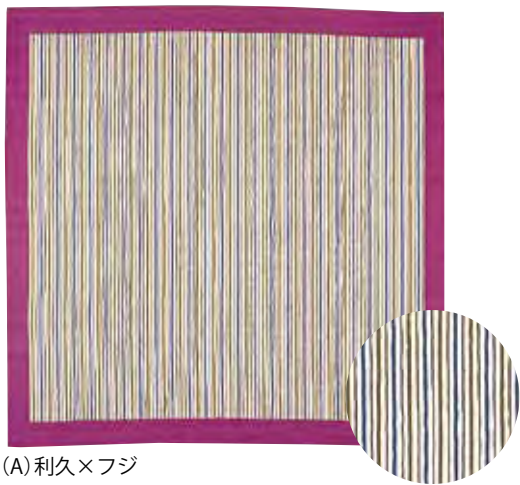
小桜ちらし
C25500 **103**
2,500円+税
約103cm幅
綿100%
(A) ブルー×コン
(B) 黒×赤



(A) ブルー×コン



(B) 黒×赤



(A) 利久×フジ



(C) コン×コン



(D) ムラサキ×コン

よろけ縞
C25501 **103**
2,500円+税 約103cm幅 綿100% (A) 利久×フジ (C) コン×コン (D) ムラサキ×コン

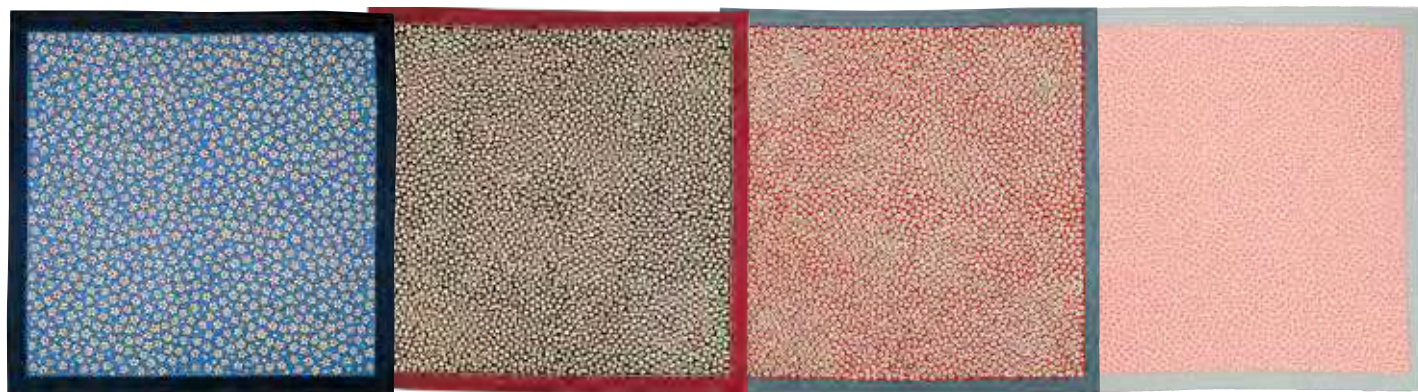
市松麻型
C18057 **90**
1,800円+税
約90cm幅 綿100%
(C) 赤×エンジ
(D) コン×コン



(C) 赤×エンジ



(D) コン×コン



(A) ブルー×コン

(C) 黒×朱

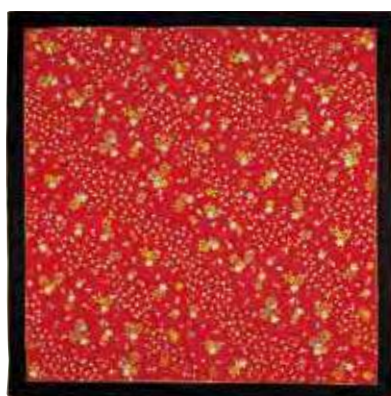
(K) 赤×グレー

(L) ピンク×グレー

小桜ちらし
C18066



1,800円+税 約90cm幅 綿100% (A) ブルー×コン (C) 黒×朱 (K) 赤×グレー (L) ピンク×グレー



(C) 赤×茶



(F) ブルー×ブルー

桜川文様
C18081



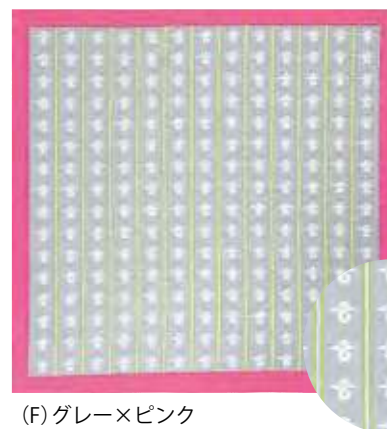
1,800円+税
約90cm幅 綿100%
(C) 赤×茶
(F) ブルー×ブルー



(D) コン×ブルー



(E) アズキ×黒



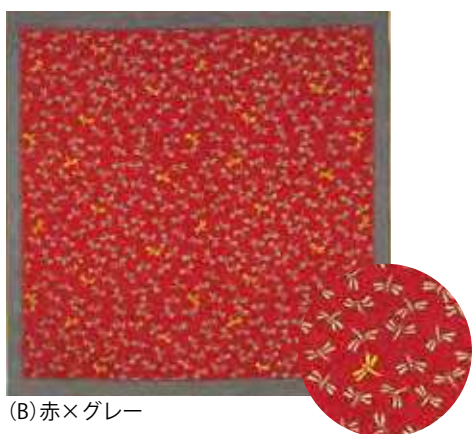
(F) グレー×ピンク

雁金

C18090



1,800円+税 約90cm幅 綿100% (D) コン×ブルー (E) アズキ×黒 (F) グレー×ピンク



(B) 赤×グレー



(C) コン×ブルー



(D) アズキ×黒

トンボ

C18091



1,800円+税 約90cm幅 綿100% (B) 赤×グレー (C) コン×ブルー (D) アズキ×黒

無地／ふくさ

作家

正絹

両面

司

SOSOLU

リパティ

MOON

源右衛門

宮脇綾子

古粋屋

化繊

大判

念珠

印伝

龍村

雑貨

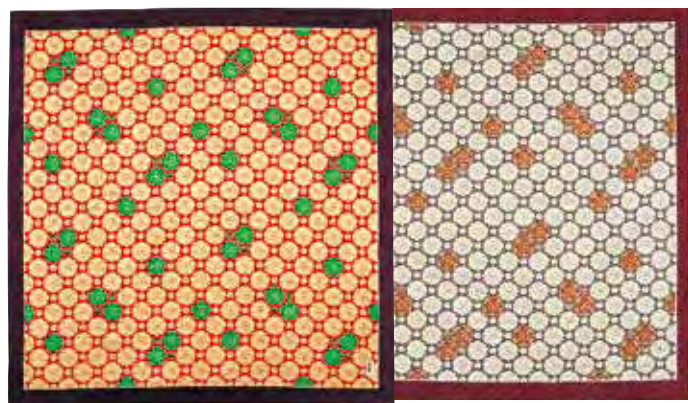
儀式

バッグケース



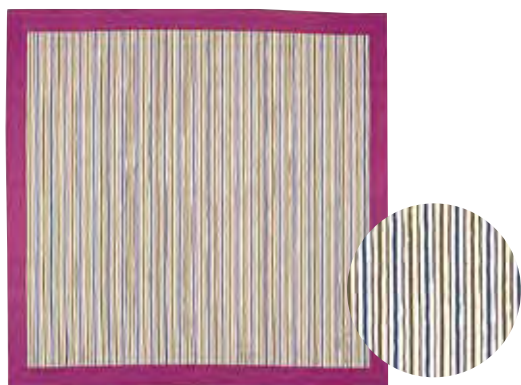
(A) 赤×茶 (B) ムラサキ×コン

かまわぬ **90** 1,800円+税 約90cm幅 綿100%
C18092 (A) 赤×茶 (B) ムラサキ×コン



(A) 赤×エンジ (C) グレー×朱

割付梅 **90** 1,800円+税 約90cm幅 綿100%
C18093 (A) 赤×エンジ (C) グレー×朱



(A) 利久×フジ

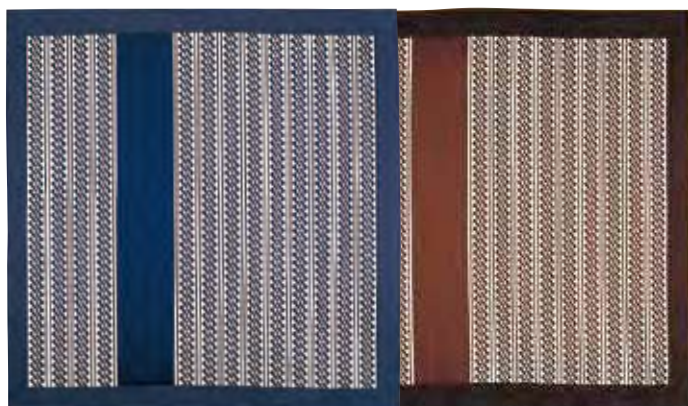


(B) アズキ×茶



(C) コン×コン

よろけ縞 **90** 1,800円+税 約90cm幅 綿100% (A) 利久×フジ (B) アズキ×茶 (C) コン×コン
C18095



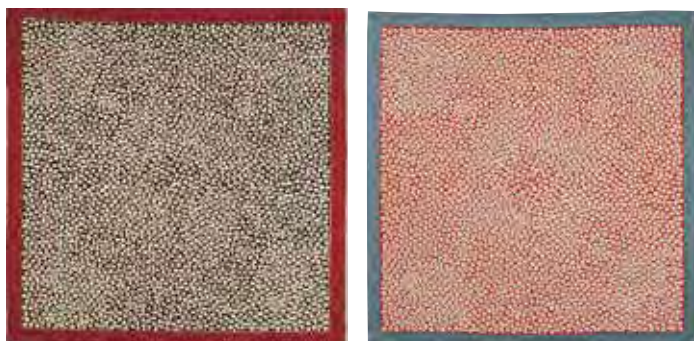
(B) コン×コン (C) 薄茶×茶

吉原つなぎ **90** 1,800円+税 約90cm幅 綿100%
C18096 (B) コン×コン (C) 薄茶×茶



(A) 黄 (B) ピンク

チェリー **90** 1,800円+税 約90cm幅 綿100%
C18210 (A) 黄 (B) ピンク



(C) 黒×朱 (K) 赤×グレー

小桜ちらし **72** 1,500円+税 約72cm幅 綿100%
C15071 (C) 黒×朱 (K) 赤×グレー



(A) 利久×フジ (B) アズキ×茶

よろけ縞 **72** 1,500円+税 約72cm幅 綿100%
C15072 (A) 利久×フジ (B) アズキ×茶

かまわめ
C60092
600円+税
約49cm幅 綿100%
(A) 赤×茶

49



割付梅
C60093
600円+税
約49cm幅 綿100%
(A) 赤×エンジ
(C) グレー×朱

49



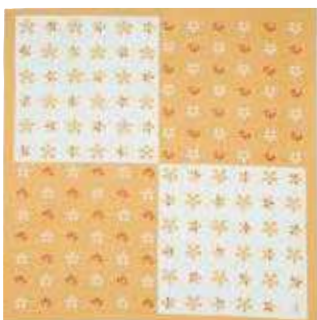
(A) 赤×エンジ



(C) グレー×朱

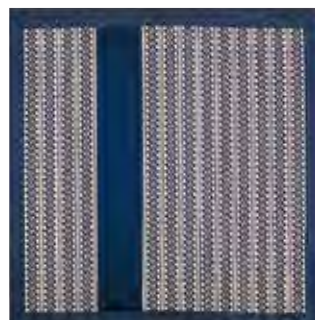
チェリー
C6210
600円+税
約49cm幅 綿100%
(A) 黄

49



吉原つなぎ
C60096
600円+税
約49cm幅 綿100%
(B) コン×コン
(C) 薄茶×茶

49



(B) コン×コン



(C) 薄茶×茶

市松麻型
C60057
600円+税
約49cm幅 綿100%
(C) 赤×エンジ
(D) コン×コン

49



(C) 赤×エンジ



(D) コン×コン



(A) ブルー×コン



(K) 赤×グレー



(C) 黒×朱



(L) ピンク×グレー

小桜ちらし
C60066
600円+税 約49cm幅 綿100% (A) ブルー×コン (C) 黒×朱 (K) 赤×グレー (L) ピンク×グレー

49

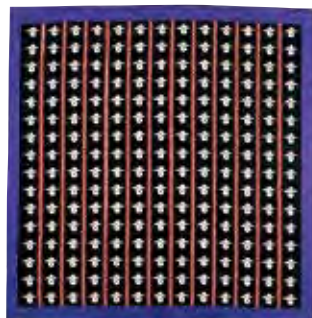
雁金

C60090

49

600円+税
約49cm幅 綿100%

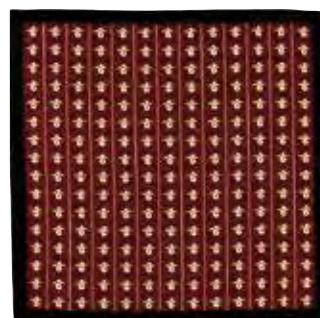
- (B) 黒×ムラサキ
(D) コン×ブルー
(E) アズキ×黒



(B) 黒×ムラサキ



(D) コン×ブルー



(E) アズキ×黒

トンボ

C60091

49

600円+税
約49cm幅 綿100%

- (B) 赤×グレー
(C) コン×ブルー
(D) アズキ×黒



(B) 赤×グレー



(C) コン×ブルー



(D) アズキ×黒

よろけ縞

C60095

49

600円+税
約49cm幅 綿100%

- (A) 利久×フジ
(B) アズキ×茶
(C) コン×コン



(A) 利久×フジ



(B) アズキ×茶



(C) コン×コン



ポリエステル風呂敷 素材：ポリエステル100%

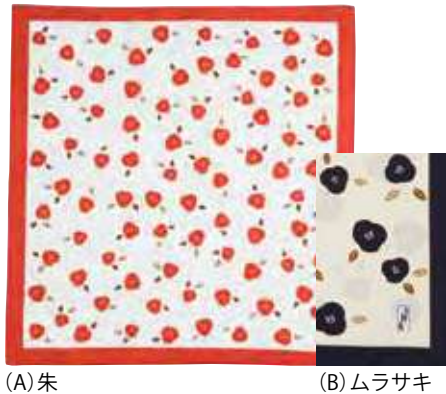
百合
SL2101 90
2,000円+税
約90cm幅
ポリエステル100%
(A) コン



ばら
SL2102 90
2,000円+税
約90cm幅
ポリエステル100%
(A) うすピンク



椿
SL1205 71
1,200円+税
約71cm幅
ポリエステル100%
(A) 朱
(B) ムラサキ



クローバー
SL1207 71
1,200円+税
約71cm幅
ポリエステル100%
(B) パープル

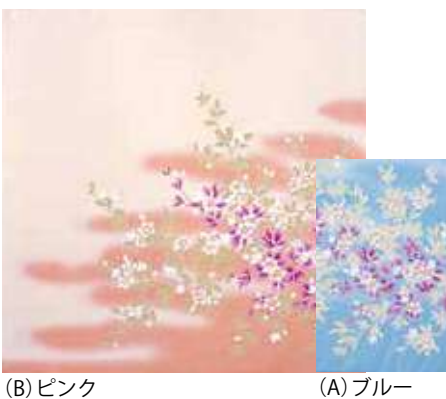


東レシルック シルックデシン風呂敷 素材：ポリエステル100%

なぎさ
SL2503 90
2,500円+税
約90cm幅
(A) ピンク×パープル



霞ぼかし花景色
SL18157 71
1,800円+税
約71cm幅
(A) ブルー
(B) ピンク



疋田絵扇
SL18160 71
1,800円+税
約71cm幅
(B) ベージュ



(A) ローズ



しだれ桜
R20022
2,000円+税
約68cm幅
レーヨン100%
(A) ローズ

(A) ローズ

桜吹雪
R20023
2,000円+税
約68cm幅
レーヨン100%
(A) ローズ
(B) グレー



(B) グレー

(A) ピンク



(B) フジ

桜満開
R20024
2,000円+税
約68cm幅
レーヨン100%
(A) ピンク
(B) フジ

(A) ピンク



(B) ターコイズブルー

源氏香梅
R20025
2,000円+税
約68cm幅
レーヨン100%
(A) ピンク
(B) ターコイズブルー

(B) ベージュ



(A) ムラサキ

山取しだれ桜
E3101
3,000円+税
約68cm幅
ポリエステル100%
(A) ムラサキ
(B) ベージュ

(A) レンガ



(B) グリーン

雲取に吉祥
E3102
3,000円+税
約68cm幅
ポリエステル100%
(A) レンガ
(B) グリーン



雪輪に四季花
E3103
3,000円+税
約68cm幅
ポリエステル100%
(A) ムラサキ

レーヨン風呂敷のお取り扱い方法

●お手入れ方法

ドライクリーニングで洗濯してください。レーヨンは水に濡れると強度が落ち、風合いも変化しますので、水洗いは避けてください。

●アイロン使用時

アイロンがけは約140℃～160℃で行ってください。
アイロンご使用時はかならずあて布をしてください。

レーヨン刺繍入り風呂敷

素材：レーヨン100%

68 45

月うさぎ

R1881

1,800円+税
(約68cm幅)

R1281

1,200円+税
(約45cm幅)

- (A) ピンク
(B) 金茶
(C) グレー



(A) ピンク



(B) 金茶



(C) グレー

梅雪輪

R1884

1,800円+税
(約68cm幅)

R1284

1,200円+税
(約45cm幅)

- (A) ピンク
(B) ムラサキ
(D) エンジ



(A) ピンク



(B) ムラサキ



(D) エンジ

八重桜

R1885

1,800円+税
(約68cm幅)

R1285

1,200円+税
(約45cm幅)

- (A) ピンク
(B) ムラサキ
(D) エンジ



(A) ピンク



(B) ムラサキ



(D) エンジ

浮世絵

レーヨンちりめん
友禅風呂敷

素材：レーヨン100%

68

2,000円+税
約68cm幅



美人画 R201

喜多川歌麿の作品。

すっきりと結い上げた黒髪と、暖かそうな下着と上着、黒襟の際から真っ白なうなじが浮き立つ美人は、垢抜けした風情を醸し出しています。歌麿が得意とした人物をクローズアップして描く大首絵（おおくびえ）の傑作で、女性の美しい肌が和紙の柔らかい風合いを活かしてつくられており、木版の魅力が直に感じられる作品です。



日本橋 R202

歌川広重の作品。

江戸から京都へ向かう東海道の起点である日本橋。その東海道を描いたシリーズの巻頭を飾るにふさわしく、参勤交代の大名行列が朝早く江戸を出発する様子が描かれています。一方で、魚を天秤棒で担いだ一団が、向こう岸にあった魚河岸から仕入れを終え、行商に出かける様子も描かれており、江戸で一番賑わっている早朝の日本橋の活気が伝わってきます。



赤富士 R203

葛飾北斎の作品。

浮世絵で富士山と言えば、すぐ頭に浮かぶのがこの図で、赤富士と呼ばれ有名です。鱗雲が浮かぶ快晴の空に、山肌が赤く染まった富士。大変シンプルな配色と大胆な構図が印象的です。無駄がなく彫り・摺りにとっても高度な技術を要する作品でもあります。色鮮やかな赤富士は、日本人の心象風景と言える北斎の最高傑作です。



神奈川沖 R204

葛飾北斎の作品。

現在の横浜本牧沖から富士を眺めた図。「浮世絵と言えば、これ！」というくらい世界的に有名な作品です。北斎が長年に渡って描いてきた波の作品の中でもダイナミックな構図と静と動が交錯する画面は圧巻の一図です。国内外の有名な美術館・博物館にも所蔵され、現代のアーティストに今なお影響を与え続ける世界的名画といえるでしょう。



見立美人図 R205



連獅子 R206



藤娘 R207

綿シャンタン小風呂敷

素材：綿100%

48

600円+税
約48cm幅



赤富士
C601



神奈川沖
C602



写楽
C603

日本手拭い

素材：綿100%

1,000円+税
約100×35cm



赤富士
T1081



神奈川沖
T1082

扇子

2,500円+税

約22.5cm
扇面 紙 扇骨 竹



海老蔵 231



文五郎 232



浪富士 233



赤富士 234



相撲 237

大判風呂敷

大判風呂敷

両面 鯨に桜
(A) ムラサキ/グリーン
(B) エンジ/ネズ

- 200** C11601 10,000円+税
六幅 (約200cm)
- 175** C71601 7,000円+税
五幅 (約175cm)
- 127** C41601 4,000円+税
四幅 (約127cm)
- 103** C25601 2,500円+税
三幅 (約103cm)
- 90** C18601 1,800円+税
二四幅 (約90cm)
- 49** C6601 600円+税
中幅 (約49cm)



(B) エンジ/ネズ

両面 鯨/麻

- 127** C41602 4,000円+税
四幅 (約127cm)
(B) グリーン/ベージュのみ
- 103** C25602 2,500円+税
三幅 (約103cm)
(A) 鉄/ローズ
(B) グリーン/ベージュ



(A) 鉄/ローズ

両面 荒磯/格子
(A) コン/ボタン
(B) グリーン/オレンジ
(C) 赤/ネズ

- 127** C41603 4,000円+税
四幅 (約127cm)
- 103** C25603 2,500円+税
三幅 (約103cm)



(B) グリーン/オレンジ

(A) コン/ボタン

(C) 赤/ネズ

綿ブロード

素材：綿100% 袋入

鳳凰 コン

- 200** C70604 7,000円+税
六幅 (約200cm)
- 175** C60604 6,000円+税
五幅 (約175cm)
- 127** C30604 3,000円+税
四幅 (約127cm)
- 103** C20604 2,000円+税
三幅 (約103cm)



鳳凰(綿ブロード)コン

綿ブロード無地

素材：綿100% 袋入

- 200** C60605 6,000円+税
六幅 (約200cm)
- 175** C50605 5,000円+税
五幅 (約175cm)
- 127** C23605 2,300円+税
四幅 (約127cm)
- 103** C15605 1,500円+税
三幅 (約103cm)
- 90** C12605 1,200円+税
二四幅 (約90cm)



(A) コン

綿シャンタン無地

素材：綿100% 袋入

(A) コン (B) ムラサキ

- 200** C70606 7,000円+税
六幅 (約200cm)
- 175** C60606 6,000円+税
五幅 (約175cm)
- 127** C30606 3,000円+税
四幅 (約127cm)
- 103** C18606 1,800円+税
三幅 (約103cm)
- 90** C15606 1,500円+税
二四幅 (約90cm)



(B) ムラサキ

(A) コン

正倉院裂(先染)

素材：綿100%

9,500円+税 約120cm幅

120



鴛鴦唐草文(おしどりからくさもん)

C95001 コン

鴛鴦は姿も羽根の色も美しく、雌雄が常に一緒に夫婦仲が良いことから、吉祥の柄として用いられます。唐草文で円文をつくり、その中に、鍵をくわえて向き合う二羽の鴛鴦が蓮の上にいる様子を文様化しています。円文の周囲には、唐草で菱形をつくったものを隙間なく配しています。



双鳳文(そうほうもん)

C95003 チャ

瑞祥の鳥、鳳凰を「双鳳(そうほう)」として左右相称にして文様化したものです。「鳳凰」は、中国の空想上の瑞鳥で、雄を「鳳」、雌を「凰」といい、身に五色の文彩があり、梧桐に住んで竹の実を食べるといわれています。形は、前は麒麟で、後ろは鹿、首は蛇、あごは燕、背は亀、尾は魚で、頭に鶏のようなくちばしがあるとされています。

昔から吉祥文様の代表的な存在といえます。



山羊文(やぎもん)

C95004 グリーン

聖武天皇一周忌斎会の道場幡に頻用されている錦です。色変りの種類も非常に多く、当時大量に生産されたことを物語っています。



狩猫文(しゅりょうもん)

C95005 コン

一幅一文様の大きい図柄で、西方色が極めて濃密というところから、正倉院裂中、著名な作品とされています。



獅子文(ししもん)

C95006 アカ

この錦の種類は、緑地・縹地・紅地・紫地と色変りの種類が多く、聖武天皇一周忌斎会の道場幡の幡身に頻用されています。



葡萄唐草文(ぶどうからくさもん)

C95007 アカ

奈良時代後期、称徳天皇の東大寺献物のときの使用品ですが、類裂は東大寺大仏開眼会や、聖武天皇一周忌斎会の用品にも使われ、遺存量も豊富です。

吉祥文様

素材：綿100%

化粧箱入



のしめ

C30109

103

3,000円+税 化粧箱入
約103cm幅 綿100%(シャンタン)



高砂

C30110

103

3,000円+税 化粧箱入
約103cm幅 綿100%(シャンタン)



宝づくし

C20306

90

2,000円+税 化粧箱入
約90cm幅 綿100%(シャンタン)

念珠

お念珠の起源は、お釈迦様が木の実をつないで連珠をつくり、念仏を唱えて一つずつまぐる事により、心を静め、煩いを除き、諸事正しき方へ向かうと教えられたのが始まりだとされています。珠を数えるを書いて「数珠」とも「珠数」とも読まれるのもそのためです。念珠はただ身につけるだけで精神力や潜在能力(法力)を数億倍や無限大にまで高めてくれると、お経本に記されている通り、たいへん意味深い法具で法事や葬儀のときに持つのも故人の冥福を祈る心を増幅するためです。もちろん普段のあらゆる生活の中でも法力が発揮されますので、日頃から身にお付けになって、災いや咄嗟の因縁から身を守るようお心がけくだされば幸いです。



水晶片手ローズクォーツ仕立
103
8,000円+税



水晶片手藤雲石仕立
104
8,000円+税



水晶片手紫水晶仕立
105
13,000円+税



水晶片手共仕立
R-2
12,000円+税



ローズクォーツ片手共仕立
122
8,000円+税



藤雲石片手共仕立
J-190-2
11,200円+税



紫水晶片手共仕立
107
20,000円+税



インドヒスイ片手共仕立
123
9,000円+税



ビルマヒスイ片手共仕立
124
18,000円+税



紅水晶片手共仕立
R-9
28,000円+税



特上切子片手メノウ仕立
J-178-1
6,000円+税



水晶切子片手共仕立
106
10,000円+税



黒オニキス片手共仕立
121
7,000円+税



淡水パール片手水晶仕立
118
13,000円+税



本真珠片手水晶仕立
120
23,000円+税



ハリサング片手共仕立
115
3,000円+税



紫水晶／水晶片手かすみ仕立

111
18,000円＋税



藤雲石／水晶片手藤雲石仕立

108
13,000円＋税



ローズクォーツ／水晶片手ローズクォーツ仕立

109
13,000円＋税



カルセドニー／水晶片手カルセドニー仕立

110
13,000円＋税



縞黒檀片手共仕立

204
5,000円＋税



梅檀片手茶水晶仕立

206
8,000円＋税



屋久杉片手虎目石仕立

208
10,000円＋税



シャム柿片手青虎目石仕立

210
8,000円＋税



虎目石片手共仕立

212
15,000円＋税



青虎目石片手共仕立

213
17,000円＋税



黒オニキス片手共仕立

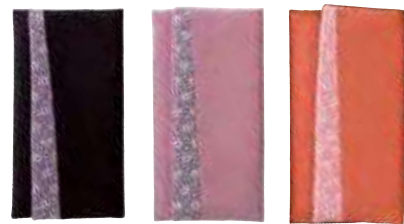
216
12,000円＋税



無量金剛珠片手メノウ仕立

211
8,000円＋税

念珠入れ



(A) ムラサキ (B) 薄ムラサキ (C) ピンク

正絹ちりめん念珠入

KI-3020 3,000円＋税

表 絹100% 裏 ポリエステル100% 桐箱入
(A) ムラサキ (B) 薄ムラサキ (C) ピンク



(A) 朱 (B) 茶 (C) グレー

名物裂念珠入(遠州緞子)

KI-3025 3,000円＋税

表 絹100% 裏 絹100% 紙箱入
(A) 朱 (B) 茶 (C) グレー



(A) 撫子 (B) 蘭 (C) 梅

ポリエステルちりめん念珠入れ

KI-1801 1,800円＋税

表 ポリエステル100% 裏 ポリエステル100% 紙箱入
(A) 撫子 (B) 蘭 (C) 梅



(A) ピンク (B) ベージュ (C) コン

ふくれ織念珠入

KI-1628 1,600円＋税

表 ポリエステル100% 裏 ポリエステル100% 紙箱入
(A) ピンク (B) ベージュ (C) コン



(A) ムラサキ

ジャガード織念珠入 牡丹唐草

KI-1227 1,200円＋税

表 ポリエステル100% 紙箱入
(A) ムラサキ



(A) 紺

カラー無地念珠入れ

TSN-02 1,300円＋税

綿100% ※黒のみポリエステル 紙箱入
(A) 紺 (B) からし (C) 黒 (D) 紫紺 (E) 柳 (F) 円地



(B) からし (C) 黒 (D) 紫紺
(E) 柳 (F) 円地

印傳屋®

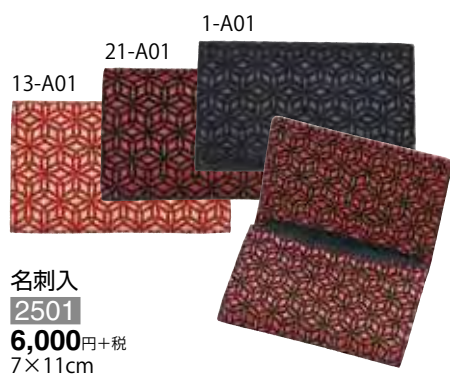
●十三代 上原 勇七

印伝

「いんでん」とは、印度伝来を略して印伝となったと伝えられています。四百余年の伝統を誇る鹿革工芸品です。鹿革に模様をつける「いんでん」などの革工芸は、遠く奈良時代に作られた文庫箱（東大寺蔵・国宝）などにもみられ、また戦国武将たちの鎧や兜などをきらびやかに飾りました。やがて江戸時代になると、遠祖上原勇七（現十三代）が、鹿革に漆付けをする独自の技法を創案、ここに甲州印伝が始まったといわれています。この技法により作られた巾着・たばこ入れ・早道（銭入れ）などは、当時の上層階級にたいへん珍重されました。「いんでん」の伝統技は、現代にも受け継がれ、生活を彩る実用美として多くの人々から愛されると同時に、稀少な日本の革工芸の文化を伝える担い手となっています。



印伝屋／司荒川





小銭入
2801
2,300円+税
6.5×11cm
・外側にポケット1
・口前はファスナー式



キーケース
2807
3,000円+税
4.5×9.5cm
・4連式のキーホルダー付き

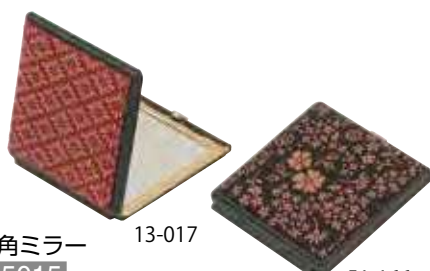


印鑑入
2806
2,000円+税
3.5×8.5cm
・朱肉付き



ポーチ
4405
7,000円+税
10×17×4.5cm

16-160



角ミラー
5015
2,800円+税
6×5.8cm

13-017

51-166



3-120

21-008

ワッフルがま口
1105
2,900円+税
6.5×8.5×3cm

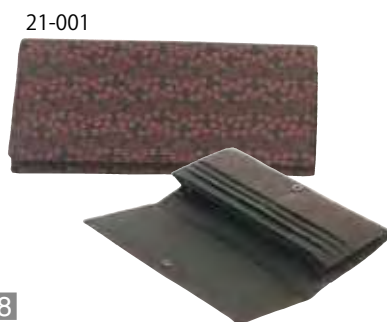


1-008

カード入
2521
5,000円+税
7×11cm



13-166



21-001

束入
2308
20,000円+税
9.2×19.3cm



1-119

14-007

束入
2103
14,500円+税
9.3×19.2cm



ポシェット
6114
28,000円+税
19×21×7.5cm

51-160



合切袋大
3004
17,000円+税
26.5×19cm

11-118

龍村美術織物

名刺入(皮裏)

1313
6,000円+税
表地：絹100% 皮=牛皮
裏地：合皮
約7×11.5cm



1313-④



1313-⑥



1313-⑪



1313-⑳



1313-⑰

小銭入

1435
2,800円+税
表地：絹100%
裏地：レーヨン
約8.5×8.5cm

1435-④



1435-③



1435-⑪



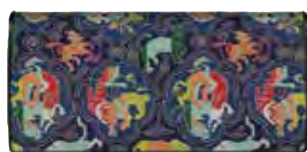
1435-⑰

チャック付札入(皮裏)

1427
9,000円+税
表地：絹100% 皮=牛皮
裏地：レーヨン
約9×18cm



1427-⑥



1427-⑧



1427-⑱



1427-⑳

懐紙入

1344
6,000円+税
表・裏地：絹100%
約9×14.5×1.5cm



1344-③



1344-⑭



1344-⑱

数寄屋袋

1342
9,000円+税
表・裏地：絹100%
約14.5×20.5×4cm



1342-⑤



1342-⑦



1342-⑩

出帛紗・古帛紗

出帛紗
1346
7,000円+税
絹100% 約27.5×26.8cm



1346-①



1346-⑤

古帛紗
1347
3,000円+税
絹100% 約15×16cm



1346-⑥



1347-⑭



1346-⑧



1347-⑰

テーブルセンター



0545-③



0543-⑱



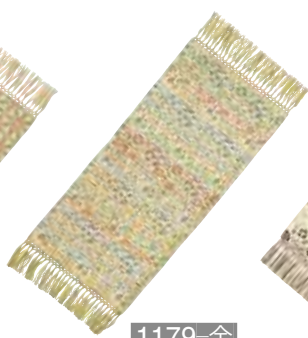
0547-④

サイズ表記は、房の長さを含みます。

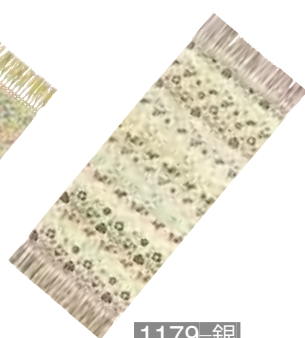
品番	品名	サイズ(cm)		価格	素材	備考
		H	W			
0591	花瓶敷	30	20	3,000円+税	絹100%	紙箱入 解き房 裏地ナシ
0541	テーブルセンター 1号	50	30	6,000円+税	絹100%	紙箱入 解き房 裏地ナシ
0543	テーブルセンター 2号	60	30	7,000円+税	絹100%	紙箱入 解き房 裏地ナシ
0545	テーブルセンター 3号	80	30	10,000円+税	絹100%	紙箱入 解き房 裏地ナシ
0547	テーブルセンター 4号	80	40	14,000円+税	絹100%	紙箱入 解き房 裏地ナシ
0549	テーブルセンター 5号	110	40	20,000円+税	絹100%	紙箱入 解き房 裏地ナシ
0551	テーブルセンター 6号	110	60	30,000円+税	絹100%	紙箱入 解き房 裏地ナシ
0553	テーブルセンター 7号	150	60	40,000円+税	絹100%	紙箱入 解き房 裏地ナシ
0555	テーブルセンター 8号	150	90	60,000円+税	絹100%	紙箱入 解き房 裏地ナシ
0557	テーブルセンター 9号	150	120	80,000円+税	絹100%	紙箱入 解き房 裏地ナシ
0559	テーブルセンター10号	180	120	100,000円+税	絹100%	紙箱入 解き房 裏地ナシ



1152



1179-金



1179-銀

品番	品名	サイズ(cm)		価格	素材	備考
		H	W			
1152	小蜀紅センター 1号	75	30	14,000円+税	表・裏地：絹100%	桐箱入 結び房 裏地付
1445	小蜀紅センター別寸	95	40	30,000円+税	表・裏地：絹100%	桐箱入 結び房 裏地付
1443	小蜀紅センター 2号	105	60	40,000円+税	表・裏地：絹100%	桐箱入 結び房 裏地付
1444	小蜀紅センター 3号	140	90	80,000円+税	表・裏地：絹100%	桐箱入 結び房 裏地付

品番	品名	サイズ(cm)		価格	素 材	備考
		H	W			
1179	早雲寺センター 1号	75	30	20,000円+税	表地：絹70% ポリエステル19% レーヨン11% 裏地：絹100%	桐箱入 結び房 裏地付
1183	早雲寺センター別寸	95	40	40,000円+税	表地：絹70% ポリエステル19% レーヨン11% 裏地：絹100%	桐箱入 結び房 裏地付
1180	早雲寺センター 2号	105	60	60,000円+税	表地：絹70% ポリエステル19% レーヨン11% 裏地：絹100%	桐箱入 結び房 裏地付
1181	早雲寺センター 3号	140	90	100,000円+税	表地：絹70% ポリエステル19% レーヨン11% 裏地：絹100%	桐箱入 結び房 裏地付

サイズ表記は、房の長さを含みます。

龍村美術織物 柄見本



日本手拭い

素材：綿100%



ボルカドット
1,000円+税



荒川益次郎商店の半衿
1,000円+税



京都四条界限
1,000円+税

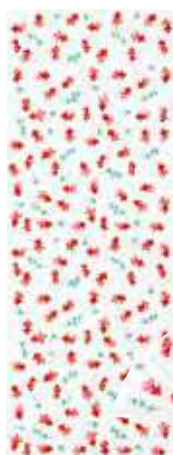


五山送り火
1,000円+税



山鉾巡行
1,000円+税

扇子 戸田屋商店／日本手拭い 戸田屋商店 扇骨：竹 綿100% 扇面：綿100% 扇骨18cm



金魚
日本手拭い
676
1,000円+税



扇子
F676
2,000円+税



あじさい
日本手拭い
679
1,000円+税



扇子
F679
2,000円+税



菊
日本手拭い
874
800円+税



扇子
F874
2,000円+税



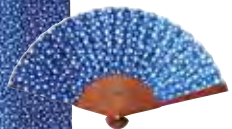
シャボン玉
日本手拭い
967
1,000円+税



扇子
F967
2,000円+税



大小あられ
日本手拭い
744
1,200円+税



扇子
F744
2,000円+税



なでしこ
日本手拭い
776
1,000円+税



扇子
F776
2,000円+税

サブバッグ

フォーマル

横波
2256
12,000円+税
 縦糸：ポリエステル100%
 横糸：レーヨン100%
 (A) 銀/ブルー
 (B) 銀/銀
 (C) 金/グレー
 サイズ：約たて28×よこ24×マチ8cm



青海波
2257
12,000円+税
 縦糸：ポリエステル100%
 横糸：レーヨン100%
 (A) 銀/金
 (B) 銀/ブルー
 (C) 金/金
 サイズ：約たて28×よこ24×マチ8cm



色紙更紗
2258
12,000円+税
 縦糸：ポリエステル100%
 横糸：レーヨン100%
 (A) 銀/金
 (B) 銀/ブルー
 (C) 金/ピンク
 サイズ：約たて32×よこ28×マチ9cm




金欄あられ
2259
8,000円+税
 レーヨン100% 金属糸使用
 (A) 金
 (B) 白
 (F) ピンク
 (G) フジ
 (H) ミント
 サイズ：約たて28×よこ24×マチ8cm



ブラックフォーマル

レース 大
1651
3,500円+税
 表：ポリエステル100%
 裏：ナイロン100%
 サイズ：約たて30×よこ30cm



レース 小
1652
3,000円+税
 表：ポリエステル100%
 裏：ナイロン100%
 サイズ：約たて27×よこ24cm



縦長
2651
4,800円+税
 ポリエステル100%
 サイズ：約たて27×よこ27×マチ9cm



額縁(仕切りポケット付)
2652
6,800円+税
 ポリエステル100%
 サイズ：約たて27×よこ25×マチ8cm



底ツマミ
2653
6,800円+税
 ポリエステル100%
 サイズ：約たて28×よこ25×マチ9cm

儀式用品



爪掻本綴ふくさ

絹100% (金銀糸除く) 紋織込み (本金) 亀房 桐箱:裏書き付



千寿の松



老松に高砂

千寿の松・老松に高砂

大 (約68cm×75cm)

中 (約52cm×58cm)

10号 (約38cm×42cm)

8号 (約30cm×33cm)

6号 (約21cm×23cm)



五葉の松



梅付おしどり

五葉の松・梅付おしどり

大 (約68cm×75cm)

中 (約52cm×58cm)

10号 (約38cm×42cm)

8号 (約30cm×33cm)

6号 (約21cm×23cm)

手織綴ふくさ

絹100% (金銀糸除く) 紋織込み (中金) 亀房 色/8色 桐箱入 サイズ/8号 約30×33cm 6号 約21×23cm

8号 170,000円+税

6号 130,000円+税



雲に日の出



若松



横向狸々



向い鶴 (赤)



老松



観世松



面箱



向い鶴 (紺)

手織綴ふくさ

1 朱	2 臙脂	3 紫	4 鉄	5 紺	6 利久	7 松葉	8 コゲ茶

※サイズ・号数により柄の比率が若干となります。

みやこつづれ ちゅう きん

都綴中金ふくさ

絹100% (金銀糸除く) 紋織込み(中金) 亀房 色/3色 木箱入 サイズ/8号 約30×33cm 6号 約21×23cm 5号 約18×20cm

サイズ	加工	紋あり	紋なし(無地)
8号		68,000 円+税	58,000 円+税
6号		35,000 円+税	30,000 円+税
5号		30,000 円+税	25,000 円+税



おしどり



宝船



二羽鶴



高砂



筐に松

都綴中金ふくさ用色見本

1 鉄紺	2 松葉	3 赤

※サイズ・号数により柄のでる比率が若干となります。

機械織綴ふくさ

絹95% ポリエステル5% (金銀糸除く) 紋織込み(中金) 亀房 色/3色 桐箱入 サイズ/8号 約30×33cm 6号 約21×23cm 5号 約18×20cm

サイズ	加工	紋あり	紋なし(無地)
8号		60,000 円+税	———
6号		40,000 円+税	———
5号		33,000 円+税	———

※機械織つづれふくさは製作上、紋ありも紋なしも加工時間や行程がかわりませんので価格は同じになります。



おしどり



老松に高砂



老松



地山に老松



向い鶴(赤)



向い鶴(紺)

機械織綴ふくさ用色見本

1 鉄紺	2 松葉	3 赤

※サイズ・号数により柄のでる比率が若干となります。

儀式用品

※このページのお誂え商品に関しては、紋の種類によって別途型代がかかる場合がございます。

きつて ぼん ようつづれ

切手盆用綴ふくさ

絹100% (金銀糸除く) 木箱入 サイズ/5号 約19.0×20.5cm 4号 約15.0×17.0cm

5号 15,000円+税

4号 13,000円+税



広蓋・万寿蓋・切手盆(越前塗・木製)本金紋手描加工

	広蓋京型13号(紙箱入) 無地 37,000円+税 紋入 48,000円+税 約39.7×28.7×5.1cm
	広蓋京型15号(紙箱入) 無地 43,000円+税 紋入 58,000円+税 約45.7×33.1×5.7cm
	広蓋京型16号(紙箱入) 無地 48,000円+税 紋入 63,000円+税 約48.7×34.5×5.6cm
	万寿盆京型10号(紙箱入) 無地 30,000円+税 紋入 40,000円+税 約30.4×30.4×5.2cm
	進物盆10号(紙箱入) 無地 20,000円+税 紋入 27,000円+税 約21.2×30.2×2.1cm
	切手盆7号(紙箱入) 無地 12,000円+税 紋入 18,000円+税 約14.8×21.2×1.5cm
	切手盆8号(紙箱入) 無地 13,000円+税 紋入 19,000円+税 約17×24.2×1.6cm
	切手盆9号(紙箱入) 無地 16,000円+税 紋入 22,000円+税 約19×27.2×1.8cm

正絹ちりめん引染風呂敷(中包み用・三幅)



根引松

S35001

35,000円+税
約103cm幅 絹100%
(A) 紺 (B) グリーン

〔 広蓋・ふくさ・風呂敷の扱い方 〕 結納品を届ける場合

1. 家紋入広蓋を使います。
2. 家紋入広蓋に、目録・家族書・親族書を入れた片木をのせます。
3. 熨斗と未広をそえて、その上に家紋が表になるようふくさをかけます。
4. それを慶祝の柄に染められたちりめん風呂敷で包みます。これは中包みと呼ばれています。
5. 中包みを家紋入の白山紬風呂敷で包みます。先方へはこのまま持参します。

先方の通された部屋で結納飾りの縁起風呂敷をとりどりのぞき、定められた位置に飾り付けます。広蓋に入れられた目録・家族書・親族書は外包み・中包みの風呂敷をとりどりのぞき、ふくさの定紋が先方の正面になるようにして差し出します。

家紋入白山紬風呂敷・ちりめん風呂敷・塩瀬ふくさ

正絹白山紬紋付風呂敷

	既製品	誂え品
二幅	20,000円+税	35,000円+税
二四幅	28,000円+税	45,000円+税
三幅	35,000円+税	55,000円+税
四幅	—	—
五幅	—	180,000円+税
色	男紋(丸付) 紺	絹100%

正絹塩瀬紋入ふくさ

	既製品	誂え品
6号	15,000円+税	25,000円+税
8号	18,000円+税	32,000円+税
10号	25,000円+税	40,000円+税
色	男紋(丸付) 紺	絹100%



家紋入正絹風呂敷・綿風呂敷



正絹ちりめん紋入風呂敷

	誂え品(並目)	誂え品(重目)
中幅 (約45cm幅)	20,000円+税	23,000円+税
尺四幅 (約53cm幅)	—	30,000円+税
二幅 (約68cm幅)	38,000円+税	45,000円+税
二尺幅 (約74cm幅)	—	55,000円+税
二四幅 (約90cm幅)	48,000円+税	70,000円+税
三幅 (約102cm幅)	58,000円+税	90,000円+税

絹100%



綿ブロード紋入風呂敷

	誂え品
二四幅 (約90cm幅)	17,000円+税
三幅 (約110cm幅)	20,000円+税
四幅 (約135cm幅)	30,000円+税
五幅 (約170cm幅)	43,000円+税

綿100%

既製品定紋表 正絹白山紬風呂敷(重目含む)
正絹塩瀬紋入ふくさ(重目含む)

1. 寿	2. 丸に剣片喰	3. 丸に片喰	4. 丸に三つ柏(三本スベ)	5. 丸に橘
6. 丸に違い鷹羽	7. 丸に梅鉢(足付き)	8. 丸に横木瓜	9. 丸に五三の桐(三本スベ)	10. 丸に抱き 茗荷

白山紬風呂敷・ちりめん風呂敷・塩瀬ふくさ色見本

1 赤	2 錆朱	3 臙脂	4 江戸紫	5 紫	6 古代紫
7 鉄紺	8 紺	9 利休	10 松葉	11 茶	12 鼠

別誂 家紋入価格表(ふろしき・ふくさ・お盆類)

正絹白山紬紋付風呂敷

(紋・ネーム入り)		絹100%
サイズ		
二幅	約70cm幅	35,000円+税
二四幅	約90cm幅	45,000円+税
三幅	約102cm幅	55,000円+税
四幅	約135cm幅	
五幅(中継)	約172cm幅	180,000円+税

正絹ちりめん紋入風呂敷

(紋・ネーム入り)		絹100%	
サイズ		軽目生地	重目生地
中幅	約45cm幅	20,000円+税	23,000円+税
尺四幅	約53cm幅		30,000円+税
二幅	約70cm幅	38,000円+税	45,000円+税
二尺幅	約74cm幅		55,000円+税
二四幅	約90cm幅	48,000円+税	70,000円+税
三幅	約102cm幅	58,000円+税	90,000円+税

綿ブロード風呂敷

(紋・ネーム入り)		綿100%
サイズ		
二四幅	約90cm幅	17,000円+税
三幅	約110cm幅	20,000円+税
四幅	約135cm幅	30,000円+税
五幅(中継)	約170cm幅	43,000円+税

正絹塩瀬紋入ふくさ

(紋・ネーム入り)		絹100%
サイズ		
6号	約20×22cm	25,000円+税
8号	約28×30cm	32,000円+税
10号	約35×38cm	40,000円+税

輪島塗 お盆類

本金(みがき) 紋入			
品名	サイズ		測金なし
万寿	10型	約30×30×5cm	240,000円+税
広蓋	13型	約28×39.5×5.5cm	300,000円+税
	15型	約32×45.5×5.5cm	370,000円+税
	16型	約34×49×5.5cm	430,000円+税
切手盆	8型	約15×24×2cm	55,000円+税
	9型	約17.5×27×2cm	68,000円+税
進物盆	10型	約21.5×30×1.8cm	78,000円+税

越前塗 お盆類

品名	サイズ		無地	本金紋込
万寿盆	10型	約30×30×4.5cm	30,000円+税	40,000円+税
広蓋	13型	約28.5×40×5cm	37,000円+税	48,000円+税
	15型	約33×45.5×5cm	43,000円+税	58,000円+税
	16型	約34.5×48×5.5cm	48,000円+税	63,000円+税
切手盆	7型	約15×21×1.5cm	12,000円+税	18,000円+税
	8型	約17×24.5×1.5cm	13,000円+税	19,000円+税
	9型	約19×27×2cm	16,000円+税	22,000円+税
進物盆	10型	約21.5×30×1.8cm	20,000円+税	27,000円+税

お盆・ふくさ・ふろしきの組み合わせ

お盆					袱紗			風呂敷	
品名	サイズ	横	縦	高	サイズ	横	縦	サイズ	規格
広蓋	16型	34.5	48.7	5.6cm	10号	35	38cm	三巾	約102cm幅
	15型	33.1	45.7	5.7cm					
	13型	28.7	39.7	5.1cm					
万寿盆	10型	30.4	30.4	5.2cm	10号	35	38cm	三巾	約102cm幅
進物盆	10型	21.2	30.2	2.1cm	8号	28	30cm	二四巾	約90cm幅
切手盆	9型	19	27.2	1.8cm	6号	20	22cm	二巾	約68cm幅
	8型	17	24.2	1.6cm					
	7型	14.8	21.2	1.5cm					
					5号	19	20.5cm	1.3巾	約53cm幅
					4号	15	17cm	中巾	約45cm幅

ふろしきの包み方

金封を包むときにも使える包み方です。

ふくさ包み

- 1 ふろしきを広げ、仕上がり時の柄の位置を考えて品物を置きます。
 - 2 左から品物にかぶせて右側にたたみます。
 - 3 同様に、向こうから手前へ、手前から向こうへの順にたたみます。
 - 4 はみだした部分は内側に折ります。
 - 5 右から左側へたたんで品物を巻き込み、はみ出した部分は内側へ折ります。
- ※弔事の際はたたみ方が逆になり、最後は左から右側へたたみます。

菓子折など、四角いものを包むのに適した包み方です。

お使い包み

- 1 図のようにふろしきを広げ、中央に品物を置きます。
- 2 手前から品物にかぶせてくるみます。
- 3 向こうから品物にかぶせて手前にたたみます。
- 4 端まできちんと揃え、角を整えます。
- 5 角を崩さないよう注意しながら真結びにします。

さまざまな色やデザインが楽しめ、どんな形のものでも美しく包むことができ、さらに繰り返し何度でも使えるエコな布、それがふろしきです。ふろしきで、贈りものをきれいにラッピングしてみましょう。贈る方の真心がより伝わるはずです。

基本の結び方です。重ね方を間違えると、たて結びになるので注意しましょう。

真結び

- 1 ふろしきの端を持ち、左 (a) を上に、右 (b) を下にして交差させます。
- 2 上のaを下のbにからませます。
- 3 aを上、bを下にして交差させます。
- 4 下のbを上aにからませ、左右に引きまわります。

くだものなど、包みにくい形のものを包むのに適しています。

バスケット包み

- 1 図のようにふろしきを広げ、中央に品物を置きます。
- 2 手前から品物にかぶせて向こう側へ、同様に向こうから品物にかぶせて手前にたたみます。このとき大きさによっては品物の下まで包み込みます。
- 3 片方の端をねじります。
- 4 もう一方の端と真結びにします。

結び目を見せない上品な包み方です。

隠し包み

- 1 図のようにふろしきを広げ、中央に品物を置きます。
- 2 手前から品物にかぶせてくるみます。
- 3 左右の角を整え真結びにします。
- 4 向こうの角や形を整え、品物にかぶせてくるみます。

びんを立てたまま包むことができます。

びん1本包み

- 1 ふろしきを広げ、中央にびんを置きます。
- 2 左右からびんにかぶせて上で真結びにします。
- 3 残りの端を交差させ、びんに巻きつけます。
- 4 正面で真結びにします。

ふろしきがクッションとなるので、安全に持ち運ぶことができます。

びん2本包み

- 1 端が手前に来るようふろしきを広げ、中央に2本のびんを5センチほどの間を空けて置きます。
- 2 手前からびんにかぶせて向こう側へたたみます。
- 3 ふろしきごと、びんをクルクルと転がします。
- 4 その状態でびんを起し、端を整えて真結びにします。



さんび堂



- ご注文はカタログのページ、品名、品番、カラー、価格、数量などをご指示くださいますようお願い申し上げます。
- 商品の色調は印刷のため実物と多少異なる場合もございますのであらかじめご了承ください。
- 商品のサイズは製造上の関係で若干異なる場合があります。
- 本カタログの有効期限内であっても、予告なく生産中止および価格変更、素材や仕様の一部変更になる場合があります。
- カタログの有効期限は2025年2月28日までとさせていただきます。
- その他ご不明な点は弊社担当者までお問い合わせください。



<http://www.arakawa.jp/sanbido>



荒川株式会社

創業1886年

東日本営業部	〒103-0023	東京都中央区日本橋本町1-7-2	TEL 03-3548-0055	FAX 03-3548-0056
		江戸橋ビル6F		
西日本営業部	〒600-8422	京都市下京区室町通綾小路角	TEL 075-341-2111	FAX 075-341-2112
九州営業部	〒812-0011	福岡市博多区博多駅前2丁目10-19	TEL 092-411-0511	FAX 092-441-1306
		福岡ファッションビル514		
和装品部	〒600-8422	京都市下京区室町通綾小路角	TEL 075-341-2113	FAX 075-341-2114

<http://www.arakawa.jp>



- 移動がスムーズな4輪キャスター(360°回転式)
- 着物一式を収納できる専用衣装包入
- 撥水加工(本体)に加え、雨用カバー付き
- 持ち手は4段階に調節可能

四輪キャスター付 きものケース

35,000円+税

サイズ：約たて50×よこ40×厚さ24cm 重さ：約3.7kg(衣装包を含む)

表地：ポリエステル100% 一部PVC使用

ブラック 衣装包・雨カバー付

この商品はエース(株)との共同で開発したものです。

(A) エンジ



(B) コン

源右衛門窓 きものケース(梅鉢)

15,800円+税

サイズ：約たて47×よこ37×厚さ12cm 重さ：約1.5kg

表地：ナイロン100%

(A) エンジ (B) コン

(A) コン

(C) ベージュ

(B) エンジ



きものバッグ(渚)

15,800円+税

サイズ：約たて38×よこ42×厚さ13cm 重さ：約1.5kg

表地：塩化ビニール100%

(A) コン (B) エンジ (C) ベージュ

エンジ

ブラック



きものバッグ(蘭)

6,800円+税

サイズ：約たて45×よこ37×厚さ13cm 重さ：約0.4kg

表地：ナイロン100%(キルト無地)

ブラック、エンジ

エンジ

コン



和装バッグ(つむぎ織)

No 646

8,000円+税

サイズ：約たて41×よこ38×厚さ13cm 重さ：約0.5kg

表生地：アクリル100% エンジ、コン、クロ、グリーン、縞



袴ケース

No 727

16,000円+税

サイズ：約たて36×よこ63×厚さ10cm 重さ：約2.1kg

表生地：ナイロン100% ブラック

(B) コン

(A) ブラック



市松柄きものケース

93928

18,000円+税

サイズ：約たて38×よこ45×厚さ12cm 重さ：約1.7kg

表地：ポリエステル100% (A) ブラック (B) コン